

# FOR RENT

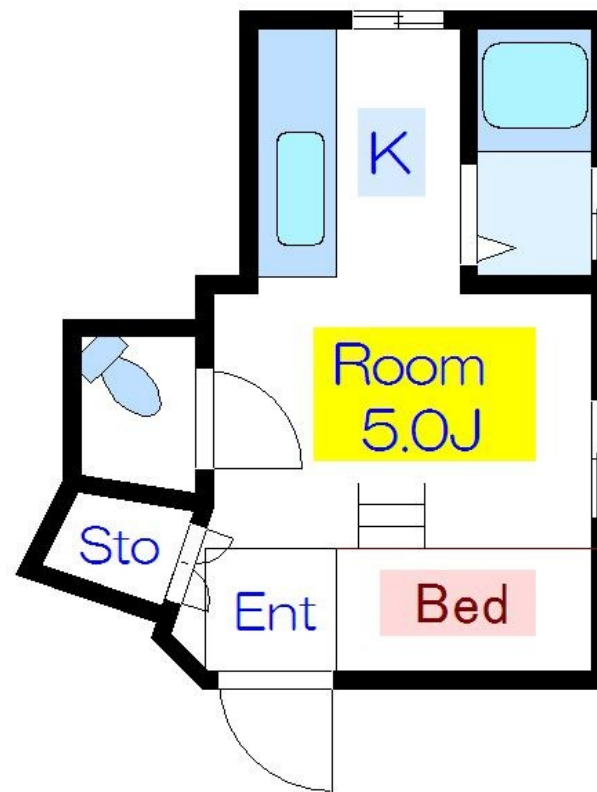
|         |      |
|---------|------|
| 賃料      | 管理費等 |
| 60,000円 | 0円   |

2 F 以上, 2 面採光, 3 方角住戸, 3 面採光, 角住戸, 最上階, 上階無し, 通風良好, メールボックス

【外観】



【間取り図】



図面と現況が異なる場合は現況が優先となります。

間取りの「S」はサービスルーム(納戸)です。

|          |  |      |    |
|----------|--|------|----|
| 間取り      | 1K   |      |    |
| 敷金       | 無  | 礼金   | 無  |
| 敷引/償却金   | -  | 保証金  | -  |
| 物件種別     | マンション  |      |    |
| 建物名・部屋番号 | レジデンス豊   |      |    |
| 物件所在地    | 東京都葛飾区東堀切1丁目1-1  |      |    |
| 交通       | 京成本線 堀切菟蒲園駅 徒歩6分<br>京成本線 お花茶屋駅 徒歩10分                       |      |    |
| 間取詳細     |  |      |    |
| 構造・規模    | 鉄骨 4階建 4階  |      |    |
| 専有面積     | 19.83㎡   | 向き   |    |
| 築年月      | 1966年11月1日   | 契約期間 | 2年 |
| 損害保険     | 有  | 入居時期 | 相談 |
| 駐車場      | 駐輪場  |      |    |
| 設備       | 2口コンロ, エアコン, ガスキッチン, ガスコンロ設置可, ガス給湯, キッチンに窓, シャワー, トイレ有, パ |      |    |
| その他費用    | [一時金] 退去時メンテナンス費用: 60,000円                                 |      |    |
| 入居諸条件    |  |      |    |
| 保証会社     | 必須 初回保証料: 総賃料の50% その後一年ごとに一万円の継続保証料                        |      |    |
| 備考       |  |      |    |

情報更新日2026年4月3日

No.ko0000077486

お問合せ先



東京都知事(5)第83270号

(公社)全日本不動産協会会員, (公社)首都圏不動産公正取引協議会加盟

株式会社CLCコーポレーション 小岩店

東京都江戸川区南小岩7丁目28-2

TEL:03-5622-7123

E-mail: koiwa@clcnet.jp

URL: [https://clcnetwork.co.jp/shop\\_koiwa.html](https://clcnetwork.co.jp/shop_koiwa.html)



携帯サイトから物件詳細を閲覧できます!

|      |          |    |    |
|------|----------|----|----|
| 取引態様 | 手数料負担の割合 | 貸主 | 借主 |
| 仲介   | 手数料配分の割合 | 元付 | 客付 |