

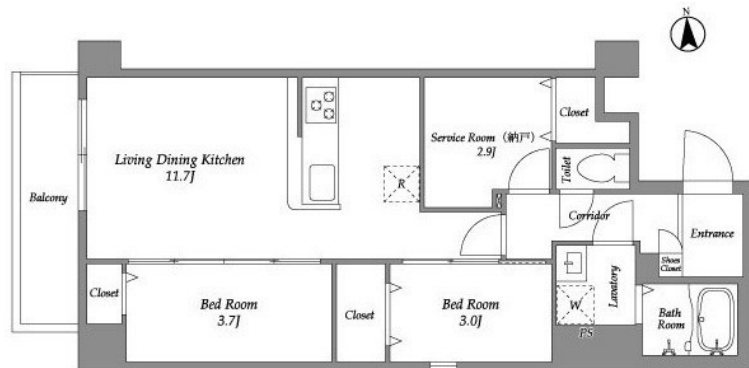
賃料	管理費等
220,000円	10,000円

2F以上,2面採光,セキュリティ有り,モニタ付オートロック,角住戸,玄関ホール,振り分け,通風良好,駅まで平坦,防犯カメラ,メールボックス

【外観】



【間取り図】



図面と現況が異なる場合は現況が優先となります。

間取りの「S」はサービスルーム(納戸)です。

間取り	2SLDK		
敷金	1ヶ月	礼金	無
敷引/償却金	-	保証金	-
物件種別	マンション		
建物名・部屋番号	アルファコート葛西		
物件所在地	東京都江戸川区中葛西6丁目17-1		
交通	東京メトロ東西線 葛西駅 徒歩9分 東京メトロ東西線 西葛西駅 徒歩15分		
間取詳細	S(2.9畳) 洋室(3畳) 洋室(3.7畳) LDK(11.7畳)		
構造・規模	鉄筋コンクリート 5階建 2階		
専有面積	50.86㎡	向き	
築年月	2026年2月	契約期間	2年
損害保険	有	入居時期	即時
駐車場	駐輪場 バイク置き場		
設備	3口以上コンロ,3点給湯,B S,C S,T Vインターホン,エアコン,オートバス,カウンターキッチン,ガ		
その他費用			
入居諸条件			
保証会社	必須(オリコフォレントインシュア) 初回:総賃料の50% 月次:総賃料の1%		
備考			

情報更新日2026年4月30日

No.ko0000077926



東京都知事(5)第83270号
(公社)全日本不動産協会会員,(公社)首都圏不動産公正取引協議会加盟
株式会社CLCコーポレーション 小岩店
東京都江戸川区南小岩7丁目28-2
TEL:03-5622-7123
E-mail:koiwa@clcnet.jp
URL:https://clcnetwork.co.jp/shop_koiwa.html



携帯サイトから物件詳細を閲覧できます!

取引態様	手数料負担の割合	貸主	借主
仲介	手数料配分の割合	元付	客付