

FOR RENT

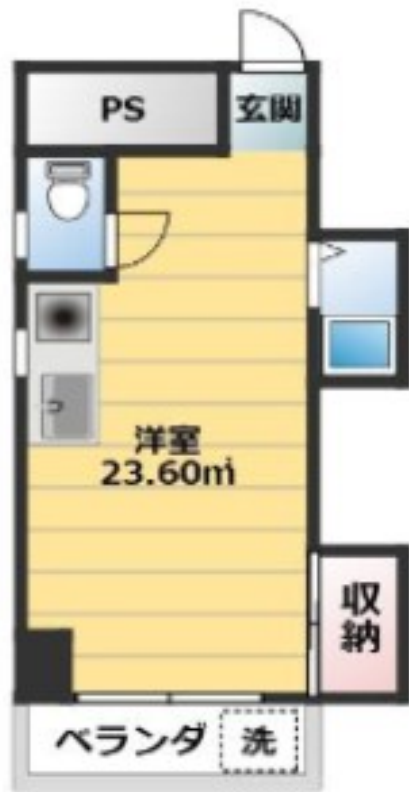
賃料	管理費等
73,000円	5,000円

駅まで平坦

【外観】



【間取り図】



間取り	1R		
敷金	2ヶ月	礼金	無
敷引/償却金	- 2ヶ月	保証金	-
物件種別	マンション		
建物名・部屋番号	ニューシャトレマンション		
物件所在地	東京都江戸川区南小岩5丁目18-16		
交通	中央・総武線各停 小岩駅 徒歩12分 京成本線 京成小岩駅 徒歩27分		
間取詳細			
構造・規模	鉄筋コンクリート 7階建 4階		
専有面積	23㎡	向き	
築年月	1972年11月	契約期間	定期借家契約 2年
損害保険	有	入居時期	即時
駐車場	駐輪場		
設備	IHクッキングヒーター, TVインターホン, エアコン, クローゼット, システムキッチン, バス・トイレ別,		
その他費用	[月次費用] 電気代: 8,000円 町内会費: 300円		
入居諸条件	ペット相談		
保証会社	必須 お問い合わせください。		
備考			

図面と現況が異なる場合は現況が優先となります。

間取りの「S」はサービスルーム(納戸)です。

情報更新日2026年6月21日

No.ko0000077946



東京都知事(5)第83270号
 (公社)全日本不動産協会会員, (公社)首都圏不動産公正取引協議会加盟
株式会社CLCコーポレーション 小岩店
 東京都江戸川区南小岩7丁目28-2
 TEL:03-5622-7123
 E-mail: koiwa@clcnet.jp
 URL: https://clcnetwork.co.jp/shop_koiwa.html



携帯サイトから物件詳細を閲覧できます!

取引態様	手数料負担の割合	貸主	借主
仲介	手数料配分の割合	元付	客付