

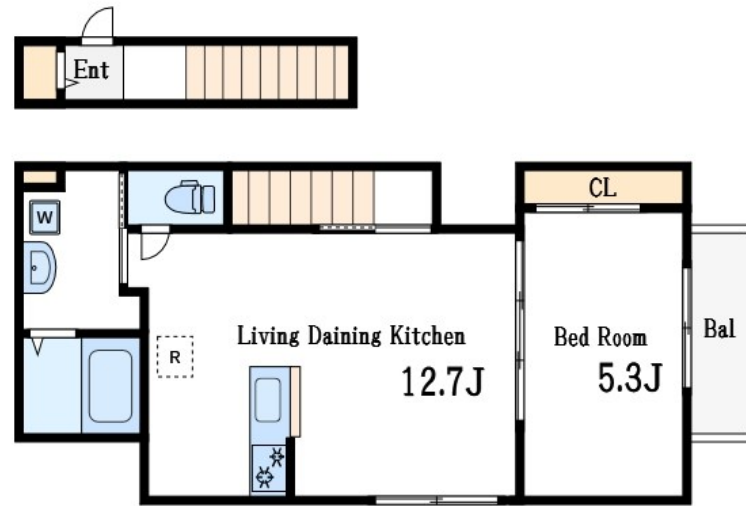
賃料	管理費等
128,000円	4,000円

2 F 以上, 2 面採光, 角住戸, 最上階, 上階無し, 振り分け, メールボックス

【外観】



【間取り図】



間取り	1LDK		
敷金	1ヶ月	礼金	1ヶ月
敷引/償却金	-	保証金	-
物件種別	アパート		
建物名・部屋番号	カーム カモミール 201号室		
物件所在地	東京都江戸川区瑞江1丁目5-		
交通	都営新宿線 瑞江駅 徒歩13分 都営新宿線 篠崎駅 徒歩20分		
間取詳細			
構造・規模	木造 2階建 2階		
専有面積	44.71㎡	向き	東
築年月	2026年3月	契約期間	2年
損害保険	有	入居時期	即時
駐車場			
設備	2口コンロ, CATV, TVインターホン, エアコン, エアコン2台, エアコン全室, オートバス, カウンター		
その他費用	[一時金] 電子錠設定費用: 8,800円 [月次費用] 快適安心倶楽部: 1,650円		
入居諸条件	子供可		
保証会社			
備考			

図面と現況が異なる場合は現況が優先となります。

間取りの「S」はサービスルーム(納戸)です。

情報更新日2026年6月13日

No.ko0000078324



東京都知事(5)第83270号  
(公社)全日本不動産協会会員, (公社)首都圏不動産公正取引協議会加盟  
**株式会社CLCコーポレーション 小岩店**  
東京都江戸川区南小岩7丁目28-2  
TEL:03-5622-7123  
E-mail: koiwa@clcnet.jp  
URL: [https://clcnetwork.co.jp/shop\\_koiwa.html](https://clcnetwork.co.jp/shop_koiwa.html)



携帯サイトから物件詳細を閲覧できます!

取引態様	手数料負担の割合	貸主	0%	借主	100%
仲介	手数料配分の割合	元付	0%	客付	100%