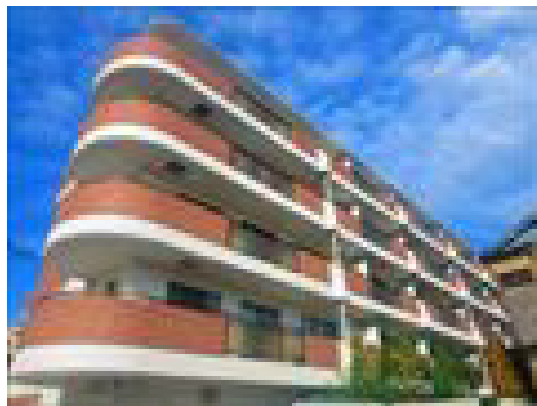


# FOR RENT

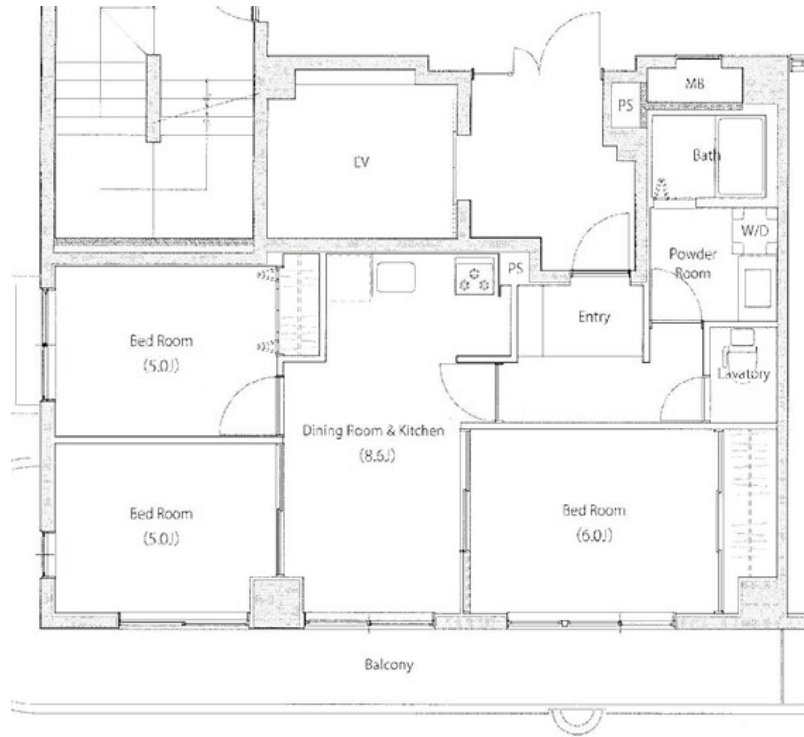
賃料	管理費等
188,000円	10,000円

2F以上,2面採光,オートロック,モニタ付オートロック,角住戸,玄関ホール,振り分け,通風良好,陽当たり良好,駅まで平坦,閑静な住宅街,メールボックス

### 【外観】



### 【間取り図】



間取り	3DK		
敷金	1ヶ月	礼金	1ヶ月
敷引/償却金	-	保証金	-
物件種別	マンション		
建物名・部屋番号	ソサエティコートクラシック		
物件所在地	東京都江戸川区松島3丁目11-7		
交通	中央・総武線各停 新小岩駅 徒歩7分 中央・総武線各停 平井(東京)駅 徒歩30分		
間取詳細	洋室(6畳) 洋室(5畳) 洋室(5畳) DK(8.5畳)		
構造・規模	鉄筋コンクリート 5階建 4階		
専有面積	58.25㎡	向き	南
築年月	1994年2月	契約期間	2年
損害保険	有	入居時期	相談
駐車場	有(敷地内) 21600円/月 ~ 駐輪場		
設備	3口以上コンロ, 3点給湯, B S, C A T V, C S, T Vインターホン, インターネット専用線配線済み, エア		
その他費用			
入居諸条件	ペット不可 楽器等の使用不可 二人可 法人可		
保証会社	必須 お問い合わせくださいませ		
備考			

図面と現況が異なる場合は現況が優先となります。

間取りの「S」はサービスルーム(納戸)です。

情報更新日2026年4月2日

No.ko0000078578

お問合せ先



東京都知事(5)第83270号

(公社)全日本不動産協会会員, (公社)首都圏不動産公正取引協議会加盟

**株式会社CLCコーポレーション 小岩店**

東京都江戸川区南小岩7丁目28-2

TEL:03-5622-7123

E-mail: koiwa@clcnet.jp

URL: [https://clcnetwork.co.jp/shop\\_koiwa.html](https://clcnetwork.co.jp/shop_koiwa.html)



携帯サイトから物件詳細を閲覧できます!

取引態様	手数料負担の割合	貸主	借主
仲介	手数料配分の割合	元付	客付