

FOR RENT

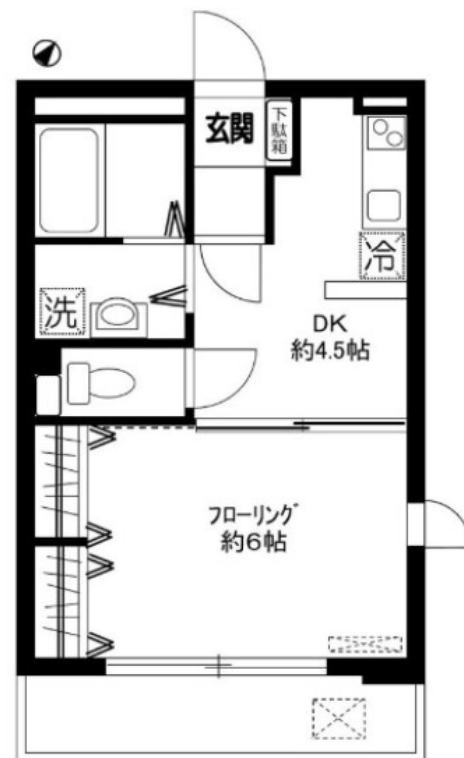
賃料	管理費等
95,000円	5,000円

2F以上,2面採光,オートロック,モニタ付オートロック,角住戸,玄関ホール,最上階,上階無し,通風良好,南面バルコニー,南面リビング,外壁タイル張り,メールボックス

【外観】



【間取り図】



間取り	1DK		
敷金	1ヶ月	礼金	1ヶ月
敷引/償却金	-	保証金	-
物件種別	マンション		
建物名・部屋番号	JEWEL COURT C棟		
物件所在地	東京都葛飾区新小岩4丁目31-10		
交通	総武線快速 新小岩駅 徒歩10分 中央・総武線各停 新小岩駅 徒歩10分		
間取詳細			
構造・規模	鉄筋コンクリート 3階建 3階		
専有面積	32.12㎡	向き	南東
築年月	2004年3月	契約期間	定期借家契約 1年
損害保険	有	入居時期	2026年5月下旬予定
駐車場	駐輪場		
設備	2口コンロ,3点給湯,CATV,TVインターホン,インターネット専用線配線済み,エアコン,ガスキッチン		
その他費用	[一時金] 諸経費:3,300円 鍵交換費用:33,000円 [月次費用] クラブA&A:1,320円		
入居諸条件	二人可		
保証会社	必須 初回総賃料の50%、毎月1,000円がかかります。		
備考			

図面と現況が異なる場合は現況が優先となります。

間取りの「S」はサービスルーム(納戸)です。

情報更新日2026年4月4日

No.ko0000078603

お問合せ先



東京都知事(5)第83270号

(公社)全日本不動産協会会員,(公社)首都圏不動産公正取引協議会加盟

株式会社CLCコーポレーション 小岩店

東京都江戸川区南小岩7丁目28-2

TEL:03-5622-7123

E-mail:koiwa@clcnet.jp

URL:https://clcnetwork.co.jp/shop_koiwa.html



携帯サイトから物件詳細を閲覧できます!

取引態様	手数料負担の割合	貸主	借主
仲介	手数料配分の割合	元付	客付