

# FOR RENT

賃料	管理費等
76,000円	6,000円

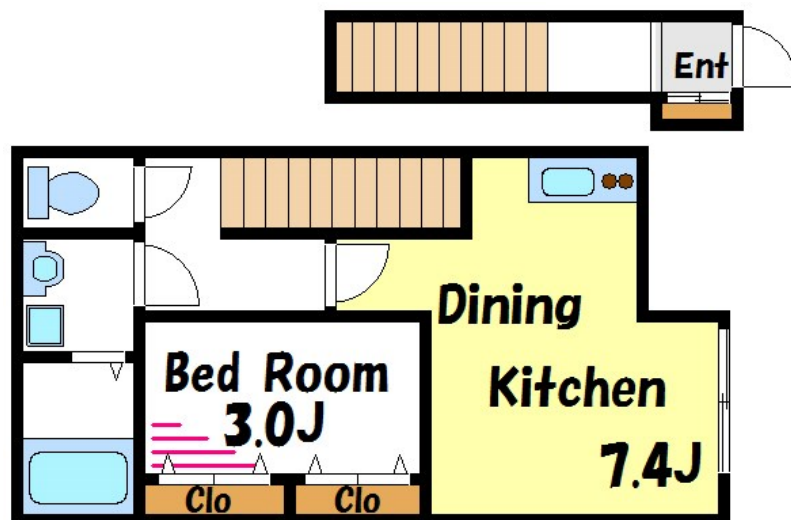
## 本物件についてのさらに詳しい情報、または見学

2F以上,オートロック,ダブルロック,ディンプルキー,モニタ付オートロック,最上階,上階無し,平置駐車場

【外観】



【間取り図】



間取り	1DK		
敷金	1ヶ月	礼金	無
敷引/償却金	-	保証金	-
物件種別	アパート		
建物名・部屋番号	ガレット瑞江		
物件所在地	東京都江戸川区西瑞江3丁目26-70		
交通	都営新宿線 一之江駅 徒歩10分 都営新宿線 瑞江駅 徒歩15分		
間取詳細	洋室(3畳) DK(7.4畳)		
構造・規模	木造 2階建 2階		
専有面積	32.15㎡	向き	
築年月	2018年3月16日	契約期間	2年
損害保険	有 24,000円 24ヶ月	入居時期	相談
駐車場	近隣駐車場 16500円/月 ~ 駐輪場		
設備	24時間換気システム, 2口コンロ, B S, C S, T Vインターホン, インターネット専用線配線済み, インタ		
その他費用	[一時金] 鍵交換代: 33,000円 室内抗菌処理代: 18,150円 [月次費用] 入居者サポート費用: 1,800円 [備考] 口座振替手数料: 月額500円 + 税		
入居諸条件	二人可 高齢者相談		
保証会社	必須 保証システム利用料: 家賃総額の50%		
備考			

図面と現況が異なる場合は現況が優先となります。

間取りの「S」はサービスルーム(納戸)です。

情報更新日2026年4月10日

No.ko0000078680

お問合せ先



東京都知事(5)第83270号

(公社)全日本不動産協会会員, (公社)首都圏不動産公正取引協議会加盟

株式会社CLCコーポレーション 小岩店

東京都江戸川区南小岩7丁目28-2

TEL:03-5622-7123

E-mail: koiwa@clcnet.jp

URL: [https://clcnetwork.co.jp/shop\\_koiwa.html](https://clcnetwork.co.jp/shop_koiwa.html)



携帯サイトから物件詳細を閲覧できます!

取引態様	手数料負担の割合	貸主	借主
仲介	手数料配分の割合	元付	客付