

FOR RENT

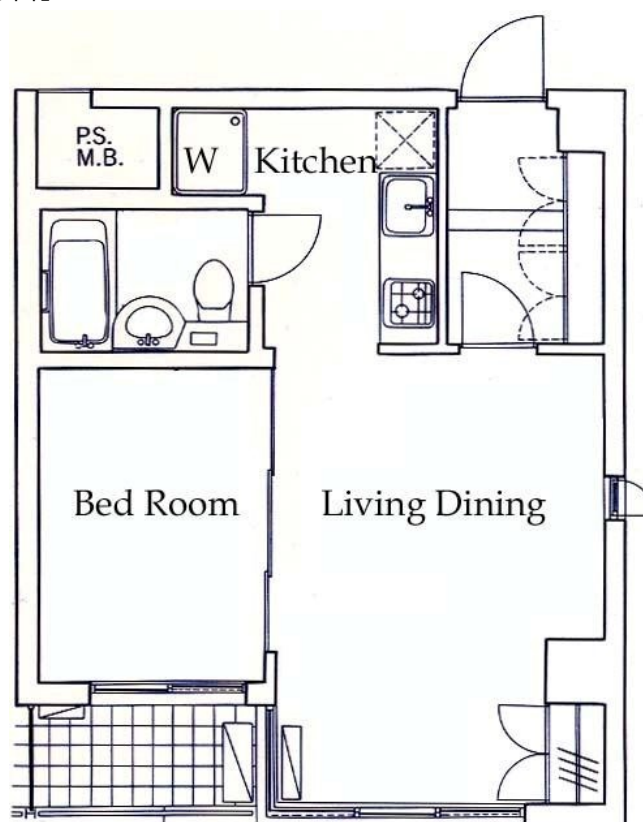
賃料	管理費等
85,000円	3,000円

2F以上, 2面採光, オートロック, 角住戸, 陽当たり良好, 駅まで平坦, メールボックス

【外観】



【間取り図】



図面と現況が異なる場合は現況が優先となります。

間取りの「S」はサービスルーム(納戸)です。

間取り	1LDK		
敷金	1ヶ月	礼金	1ヶ月
敷引/償却金	-	保証金	-
物件種別	マンション		
建物名・部屋番号	CITY HOUSE ISHIKI		
物件所在地	東京都江戸川区本一色1丁目21-3		
交通	総武線快速 新小岩駅 徒歩12分 中央・総武線各停 平井(東京)駅 徒歩40分		
間取詳細			
構造・規模	鉄筋コンクリート 3階建 3階		
専有面積	37.14㎡	向き	南
築年月	1993年3月	契約期間	2年
損害保険	有 22,000円 24ヶ月	入居時期	相談
駐車場	駐輪場		
設備	2口コンロ, B S, インターホン, エアコン, ガスキッチン, ガスコンロ設置済, ガス給湯, グリル, クローゼ		
その他費用	[一時金] 契約事務手数料: 5,500円		
入居諸条件			
保証会社	必須 詳細はお問合せください		
備考			

情報更新日2026年4月10日

No.ko0000078701

お問合せ先



東京都知事(5)第83270号

(公社)全日本不動産協会会員, (公社)首都圏不動産公正取引協議会加盟

株式会社CLCコーポレーション 小岩店

東京都江戸川区南小岩7丁目28-2

TEL:03-5622-7123

E-mail: koiwa@clcnet.jp

URL: https://clcnetwork.co.jp/shop_koiwa.html



携帯サイトから物件詳細を閲覧できます!

取引態様	手数料負担の割合	貸主	借主
仲介	手数料配分の割合	元付	客付