

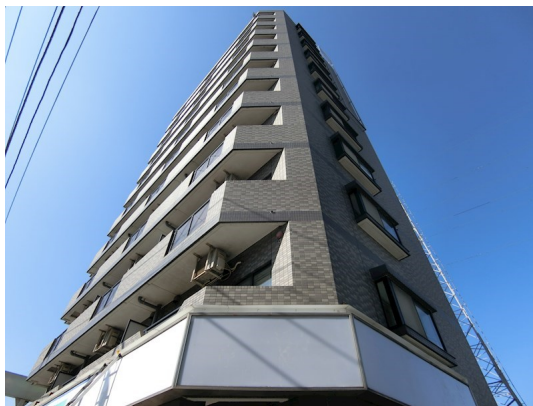
# FOR RENT

賃料	管理費等
104,000円	10,000円

## 葛飾区・江戸川区のお部屋探しはCLCコーポレー

2 F 以上, 2 面採光, 角住戸, 玄関ホール, 最上階, 上階無し, 振り分け, 陽当たり良好, メールボックス

【外観】



【間取り図】



図面と現況が異なる場合は現況が優先となります。

間取りの「S」はサービスルーム(納戸)です。

間取り	2DK		
敷金	1ヶ月	礼金	無
敷引/償却金	- 1ヶ月	保証金	-
物件種別	マンション		
建物名・部屋番号	エマーレ新小岩		
物件所在地	東京都葛飾区東新小岩4丁目18-20		
交通	中央・総武線各停 新小岩駅 徒歩16分 中央・総武線各停 小岩駅 徒歩25分		
間取詳細			
構造・規模	鉄骨鉄筋コンクリート 11階建 11階		
専有面積	38.62㎡	向き	南
築年月	1995年3月	契約期間	2年
損害保険	有	入居時期	相談
駐車場	駐輪場		
設備	2口コンロ, B S, T Vインターホン, インターホン, エアコン, ガスキッチン, ガスコンロ設置可, キッチン		
その他費用			
入居諸条件			
保証会社	必須 初回保証料: 総賃料の50% 月次保証料: 総賃料の1.5%		
備考			

情報更新日2026年4月12日

No.ko0000078728

お問合せ先



東京都知事(5)第83270号

(公社)全日本不動産協会会員, (公社)首都圏不動産公正取引協議会加盟

株式会社CLCコーポレーション 小岩店

東京都江戸川区南小岩7丁目28-2

TEL:03-5622-7123

E-mail: koiwa@clcnet.jp

URL: [https://clcnetwork.co.jp/shop\\_koiwa.html](https://clcnetwork.co.jp/shop_koiwa.html)



携帯サイトから物件詳細を閲覧できます!

取引態様	手数料負担の割合	貸主	借主
仲介	手数料配分の割合	元付	客付