

# FOR RENT

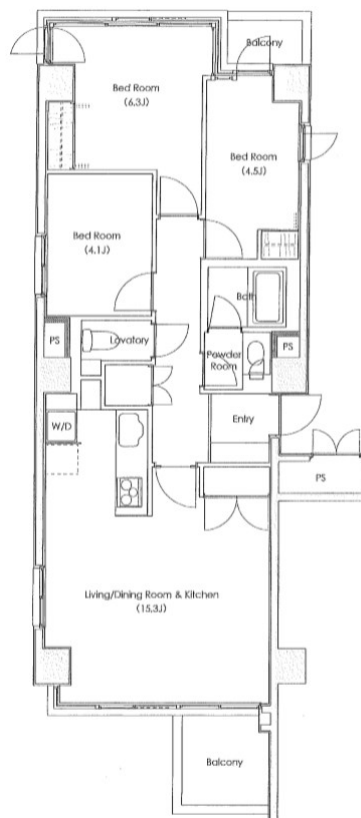
|          |         |
|----------|---------|
| 賃料       | 管理費等    |
| 172,000円 | 18,000円 |

2F以上,2面バルコニー,2面採光,オートロック,モニタ付オートロック,角住戸,振り分け,眺望良好,陽当たり良好,駅まで平坦,閑静な住宅街,防犯カメラ,管理室,メールボックス

【外観】



【間取り図】



図面と現況が異なる場合は現況が優先となります。

間取りの「S」はサービスルーム(納戸)です。

|          |  |      |     |
|----------|--|------|-----|
| 間取り      | 3LDK   |      |     |
| 敷金       | 2ヶ月  | 礼金   | 1ヶ月 |
| 敷引/償却金   | -  | 保証金  | -   |
| 物件種別     | マンション  |      |     |
| 建物名・部屋番号 | LANAI 1521   |      |     |
| 物件所在地    | 東京都江戸川区本一色1丁目4-12                                  |      |     |
| 交通       | 総武線快速 新小岩駅 徒歩14分<br>中央・総武線各停 新小岩駅 徒歩14分            |      |     |
| 間取詳細     |  |      |     |
| 構造・規模    | 鉄筋コンクリート 6階建 5階                                    |      |     |
| 専有面積     | 68.79㎡   | 向き   | 南   |
| 築年月      | 1992年4月  | 契約期間 | 2年  |
| 損害保険     | 有 20,000円 24ヶ月                                     | 入居時期 | 即時  |
| 駐車場      | 有(敷地内) 20000~30000円/月 駐輪場                          |      |     |
| 設備       | 3口以上コンロ,CATV,IHクッキングヒーター,TVインターホン,インターホン,エアコン,エアコン |      |     |
| その他費用    |  |      |     |
| 入居諸条件    | ペット不可  |      |     |
| 保証会社     | 必須 お問い合わせください。                                     |      |     |
| 備考       |  |      |     |

情報更新日2026年4月25日

No.ko000078885

お問合せ先



東京都知事(5)第83270号

(公社)全日本不動産協会会員,(公社)首都圏不動産公正取引協議会加盟

株式会社CLCコーポレーション 小岩店

東京都江戸川区南小岩7丁目28-2

TEL:03-5622-7123

E-mail:koiwa@clcnet.jp

URL:https://clcnetwork.co.jp/shop\_koiwa.html



携帯サイトから物件詳細を閲覧できます!

|      |          |    |    |
|------|----------|----|----|
| 取引態様 | 手数料負担の割合 | 貸主 | 借主 |
| 仲介   | 手数料配分の割合 | 元付 | 客付 |