

FOR RENT

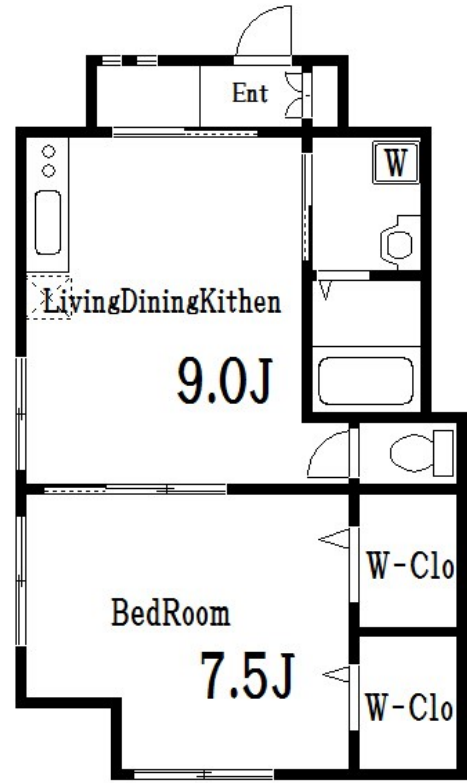
賃料	管理費等
102,000円	0円

2面採光,角住戸,玄関ホール,駅まで平坦,閑静な住宅街

【外観】



【間取り図】



間取り	1LDK		
敷金	0.5ヶ月	礼金	1ヶ月
敷引/償却金	-	保証金	-
物件種別	アパート		
建物名・部屋番号	CIMA House		
物件所在地	東京都葛飾区西新小岩4丁目1-18		
交通	中央・総武線各停 新小岩駅 徒歩10分 中央・総武線各停 平井(東京)駅 徒歩25分		
間取詳細	LDK(9畳) 洋室(7.5畳)		
構造・規模	木造 2階建 1階		
専有面積	43.06㎡	向き	
築年月	1970年9月	契約期間	2年
損害保険	有	入居時期	2026年6月15日予定
駐車場	駐輪場		
設備	2口コンロ,TVインターホン,インターホン,ウォークインクローゼット,ウォークインクローゼット2ヶ所		
その他費用	[一時金] 鍵交換: 29,700円 [月次費用] 町会費: 300円 保険料: 1,100円		
入居諸条件			
保証会社	必須 お問い合わせください。		
備考			

図面と現況が異なる場合は現況が優先となります。

間取りの「S」はサービスルーム(納戸)です。

情報更新日2026年5月9日

No.ko0000079085



東京都知事(5)第83270号
(公社)全日本不動産協会会員,(公社)首都圏不動産公正取引協議会加盟
株式会社CLCコーポレーション 小岩店
東京都江戸川区南小岩7丁目28-2
TEL:03-5622-7123
E-mail: koiwa@clcnet.jp
URL: https://clcnetwork.co.jp/shop_koiwa.html



携帯サイトから物件詳細を閲覧できます!

取引態様	手数料負担の割合	貸主	借主
仲介	手数料配分の割合	元付	客付