

FOR RENT

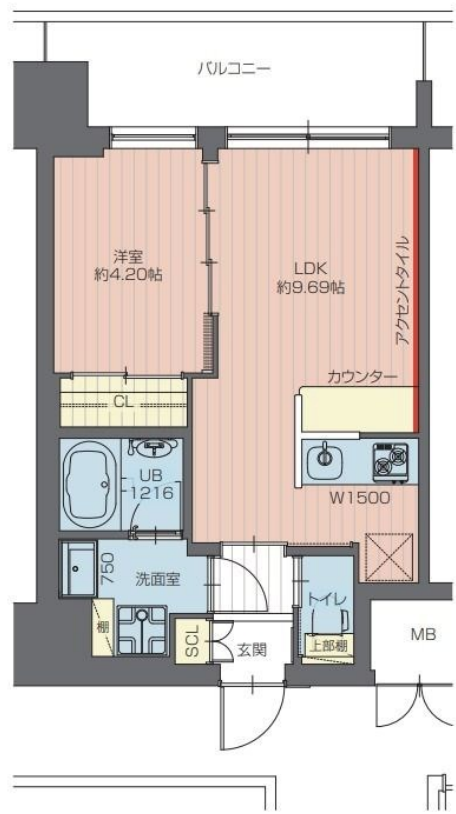
賃料	管理費等
132,000円	15,000円

2 F 以上, 2 面採光, オートロック, 角住戸, 玄関ホール, 高層階, 分譲タイプ, 防犯カメラ, メールボックス

【外観】



【間取り図】



間取り	1LDK		
敷金	無	礼金	1ヶ月
敷引/償却金	-	保証金	-
物件種別	マンション		
建物名・部屋番号	プレジオ亀有		
物件所在地	東京都葛飾区青戸 8 丁目15-7		
交通	常磐線各停 亀有駅 徒歩12分 京成本線 青砥駅 徒歩22分		
間取詳細			
構造・規模	鉄筋コンクリート 11階建 6階		
専有面積	34.3㎡	向き	東
築年月	2024年8月	契約期間	2年
損害保険	有 18,000円 24ヶ月	入居時期	相談
駐車場	駐輪場		
設備	2口コンロ, TVインターホン, エアコン, ガスキッチン, ガスコンロ設置済, クローゼット, システムキッチン		
その他費用	[一時金] 鍵交換費用: 22,000円 リレント24: 20,000円 [備考] クリーニング費用退去時払い 77,000円/ペット飼育時: 敷金1ヶ月増 + 礼金2.5万円増 + 共益費増 (小型犬: 3,000円/猫: 10,000円)		
入居諸条件	ペット相談		
保証会社	必須 契約時: 総賃料の50% / 更新時: 1年毎1万円		
備考			

図面と現況が異なる場合は現況が優先となります。

間取りの「S」はサービスルーム(納戸)です。

情報更新日2026年5月9日

No.ko0000079107



東京都知事(5)第83270号
(公社)全日本不動産協会会員, (公社)首都圏不動産公正取引協議会加盟
株式会社CLCコーポレーション 小岩店
東京都江戸川区南小岩7丁目28-2
TEL:03-5622-7123
E-mail: koiwa@clcnet.jp
URL: https://clcnetwork.co.jp/shop_koiwa.html



携帯サイトから物件詳細を閲覧できます!

取引態様	手数料負担の割合	貸主	借主
仲介	手数料配分の割合	元付	客付