

# FOR RENT

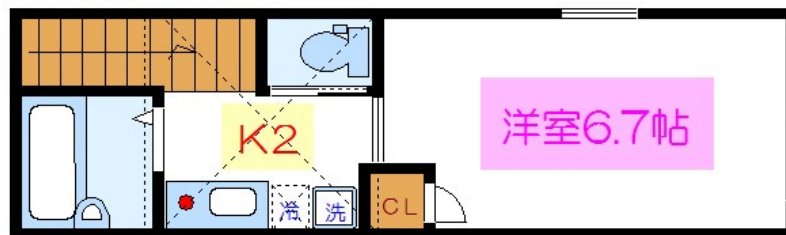
賃料	管理費等
77,000円	3,000円

2F以上,ロフト,最上階,上階無し,駅まで平坦,閑静な住宅街

【外観】



【間取り図】



間取り	1K		
敷金	無	礼金	無
敷引/償却金	-	保証金	-
物件種別	アパート		
建物名・部屋番号	パーミープレイス新小岩		
物件所在地	東京都葛飾区新小岩1丁目10-6		
交通	総武線快速 新小岩駅 徒歩6分 中央・総武線各停 平井(東京)駅 徒歩25分		
間取詳細	洋室(6.7畳) K(1.5畳) ロフト(3.6畳)		
構造・規模	木造 2階建 2階		
専有面積	19.3㎡	向き	南
築年月	2015年9月7日	契約期間	2年
損害保険	有	入居時期	2026年8月中旬予定
駐車場	無		
設備	TVインターホン,エアコン,ガスキッチン,ガス給湯,クローゼット,シャワー,トイレ未使用,トイレ有,		
その他費用	[一時金] 入居契約料: 77,000円 お部屋消毒代: 19,800円 事務手数料: 5,500円 鍵交換代: 22,000円 保険料: 20,000円		
入居諸条件			
保証会社	必須 初回保証料: 賃料総額の60% 年間保証料: 1万円		
備考			

図面と現況が異なる場合は現況が優先となります。

間取りの「S」はサービスルーム(納戸)です。

情報更新日2026年5月16日

No.ko0000079227

お問合せ先



東京都知事(5)第83270号

(公社)全日本不動産協会会員,(公社)首都圏不動産公正取引協議会加盟

株式会社CLCコーポレーション 小岩店

東京都江戸川区南小岩7丁目28-2

TEL:03-5622-7123

E-mail: koiwa@clcnet.jp

URL: [https://clcnetwork.co.jp/shop\\_koiwa.html](https://clcnetwork.co.jp/shop_koiwa.html)



携帯サイトから物件詳細を閲覧できます!

取引態様	手数料負担の割合	貸主	借主
仲介	手数料配分の割合	元付	客付