

# FOR RENT

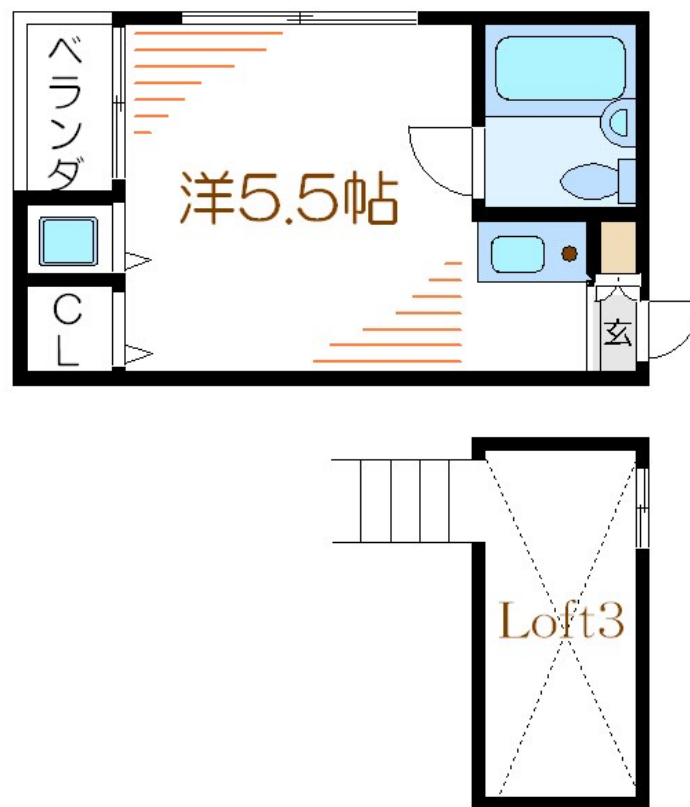
賃料	管理費等
46,000円	4,000円

1フロア2住戸,ロフト,角住戸,駅まで平坦,閑静な住宅街

【外観】



【間取り図】



図面と現況が異なる場合は現況が優先となります。

間取りの「S」はサービスルーム(納戸)です。

間取り	1R		
敷金	1ヶ月	礼金	無
敷引/償却金	- 1ヶ月	保証金	-
物件種別	アパート		
建物名・部屋番号	ハイツミニ		
物件所在地	東京都江戸川区上篠崎4丁目22-10		
交通	都営新宿線 篠崎駅 徒歩10分 都営新宿線 瑞江駅 徒歩28分		
間取詳細			
構造・規模	木造2階建1階		
専有面積	19㎡	向き	
築年月	2009年10月1日	契約期間	2年
損害保険	有	入居時期	相談
駐車場	要問い合わせ		
設備	インターホン,エアコン,ガスキッチン,ガスコンロ設置済,ガス給湯,クローゼット,システムキッチン,シ		
その他費用			
入居諸条件			
保証会社	必須 初回契約時総賃料50%以後1年ごとに1万		
備考			

情報更新日2026年5月17日

No.ko0000079236

お問合せ先



東京都知事(5)第83270号

(公社)全日本不動産協会会員,(公社)首都圏不動産公正取引協議会加盟

株式会社CLCコーポレーション 小岩店

東京都江戸川区南小岩7丁目28-2

TEL:03-5622-7123

E-mail:koiwa@clcnet.jp

URL:https://clcnetwork.co.jp/shop\_koiwa.html



携帯サイトから物件詳細を閲覧できます!

取引態様	手数料負担の割合	貸主	借主
仲介	手数料配分の割合	元付	客付