

# FOR RENT

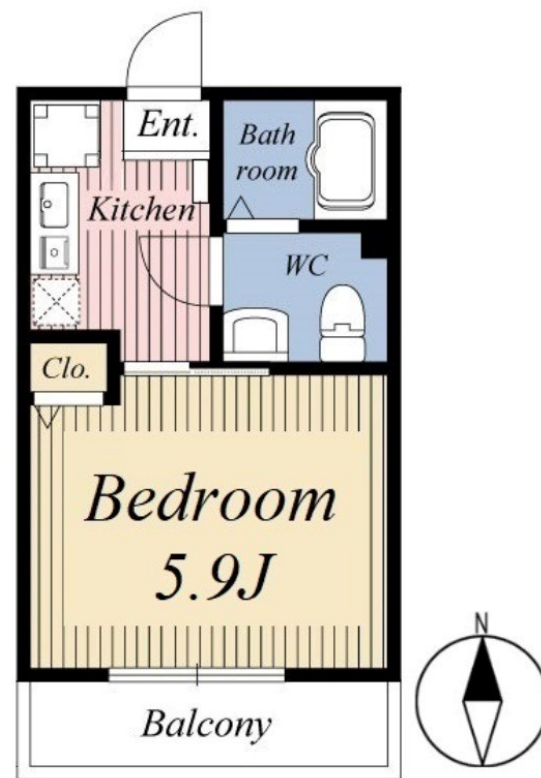
賃料	管理費等
73,000円	3,000円

2F以上,ダブルロック,最上階,上階無し,南面バルコニー,メールボックス

【外観】



【間取り図】



図面と現況が異なる場合は現況が優先となります。

間取りの「S」はサービスルーム(納戸)です。

間取り	1K		
敷金	無	礼金	1ヶ月
敷引/償却金	-	保証金	-
物件種別	アパート		
建物名・部屋番号	グローリオ		
物件所在地	東京都葛飾区金町4丁目22-5		
交通	常磐線各停 金町(東京)駅 徒歩8分 京成金町線 京成金町駅 徒歩8分		
間取詳細			
構造・規模	木造3階建3階		
専有面積	18.95㎡	向き	南
築年月	2018年1月	契約期間	2年
損害保険	有	入居時期	相談
駐車場	駐輪場		
設備	24時間換気システム, IHクッキングヒーター, TVインターホン, インターホン, エアコン, エアコン全室		
その他費用	[一時金] 鍵代: 33,000円 清掃代: 55,000円 エアコンクリーニング代: 16,500円 [月次費用] 安心入居サポート: 880円 保険料: 800円		
入居諸条件	ペット不可 楽器等の使用不可 高齢者相談		
保証会社	必須 初回保証委託料50% ~ 審査状況により変動あり		
備考	バス・トイレ別 独立洗面台		

情報更新日2026年5月17日

No.ko0000079245

お問合せ先



東京都知事(5)第83270号

(公社)全日本不動産協会会員, (公社)首都圏不動産公正取引協議会加盟

株式会社CLCコーポレーション 小岩店

東京都江戸川区南小岩7丁目28-2

TEL:03-5622-7123

E-mail: koiwa@clcnet.jp

URL: [https://clcnetwork.co.jp/shop\\_koiwa.html](https://clcnetwork.co.jp/shop_koiwa.html)



携帯サイトから物件詳細を閲覧できます!

取引態様	手数料負担の割合	貸主	借主
仲介	手数料配分の割合	元付	客付