

FOR RENT

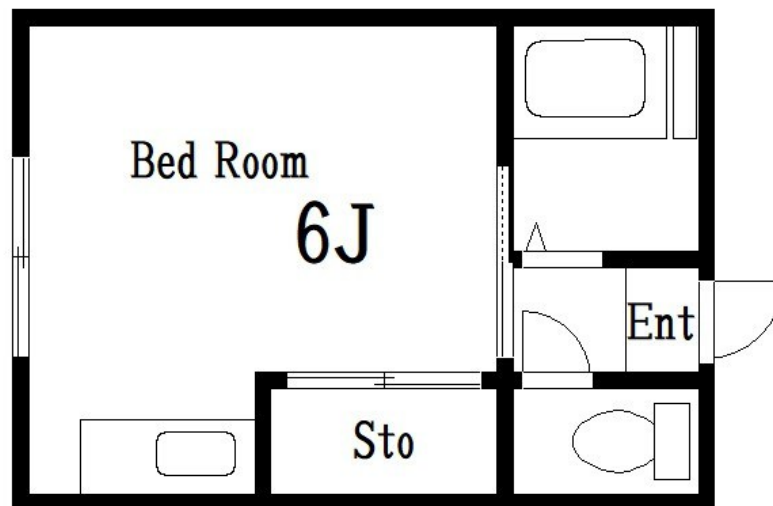
賃料	管理費等
58,000円	2,000円

2 F 以上,最上階,駅まで平坦,閑静な住宅街,メールボックス

【外観】



【間取り図】



間取り	1R		
敷金	1ヶ月	礼金	無
敷引/償却金	-	保証金	-
物件種別	マンション		
建物名・部屋番号	サンコーボスズイチ		
物件所在地	東京都江戸川区平井6丁目23-16		
交通	中央・総武線各停 平井(東京)駅 徒歩5分 東武亀戸線 東あずま駅 徒歩12分		
間取詳細			
構造・規模	鉄骨 3階建 3階		
専有面積	19㎡	向き	
築年月	1980年12月1日	契約期間	2年
損害保険		入居時期	相談
駐車場			
設備	2口コンロ,CATV,インターホン,エアコン,ガスキッチン,ガスコンロ設置可,キッチンに窓,バス・ト		
その他費用			
入居諸条件			
保証会社	必須 初回保証委託料 総賃料の50%~		
備考			

図面と現況が異なる場合は現況が優先となります。

間取りの「S」はサービスルーム(納戸)です。

情報更新日2026年5月31日

No.ko0000079289

お問合せ先



東京都知事(5)第83270号

(公社)全日本不動産協会会員,(公社)首都圏不動産公正取引協議会加盟

株式会社CLCコーポレーション 小岩店

東京都江戸川区南小岩7丁目28-2

TEL:03-5622-7123

E-mail: koiwa@clcnet.jp

URL: https://clcnetwork.co.jp/shop_koiwa.html



携帯サイトから物件詳細を閲覧できます!

取引態様	手数料負担の割合	貸主	借主
仲介	手数料配分の割合	元付	客付