

FOR RENT

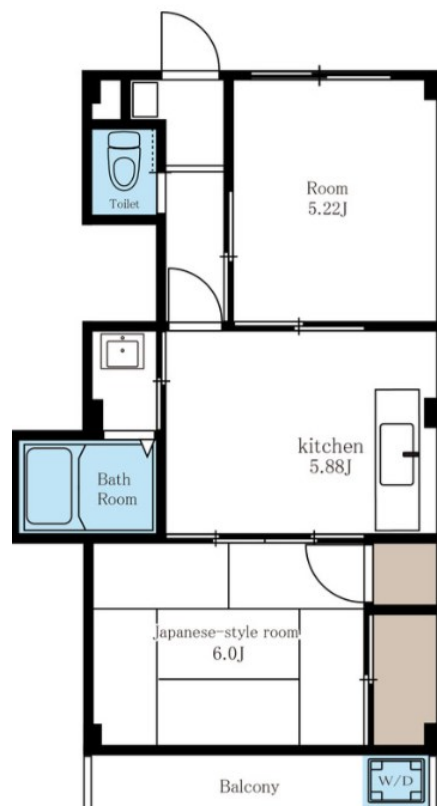
賃料	管理費等
84,000円	3,000円

振り分け

【外観】



【間取り図】



図面と現況が異なる場合は現況が優先となります。

間取りの「S」はサービスルーム(納戸)です。

間取り	2K		
敷金	1ヶ月	礼金	無
敷引/償却金	-	保証金	-
物件種別	マンション		
建物名・部屋番号	ペアシティマンション2		
物件所在地	東京都江戸川区松島2丁目8-12		
交通	総武線快速 新小岩駅 徒歩15分 中央・総武線各停 新小岩駅 徒歩16分		
間取詳細			
構造・規模	鉄骨3階建1階		
専有面積	38.34㎡	向き	南西
築年月	1989年2月22日	契約期間	定期借家契約2年
損害保険	有 24,000円 24ヶ月	入居時期	2026年7月上旬予定
駐車場	有(敷地内) 17600円/月 ~ 駐輪場		
設備	2口コンロ, T V インターホン, エアコン, ガスコンロ設置可, クローゼット, シューズボックス, ネット専用		
その他費用	[一時金] 鍵交換: 24,200円 室内消毒代: 16,500円 リブリクラブ2年会費: 7,700円		
入居諸条件	ペット相談		
保証会社	必須 基本料: 月額支払合計の50%、月額料: 月額支払合計の1.1%、口振手数料: 330円/月		
備考			

情報更新日2026年6月13日

No.ko0000079490

お問合せ先



東京都知事(5)第83270号

(公社)全日本不動産協会会員, (公社)首都圏不動産公正取引協議会加盟

株式会社CLCコーポレーション 小岩店

東京都江戸川区南小岩7丁目28-2

TEL:03-5622-7123

E-mail: koiwa@clcnet.jp

URL: https://clcnetwork.co.jp/shop_koiwa.html



携帯サイトから物件詳細を閲覧できます!

取引態様	手数料負担の割合	貸主	借主
仲介	手数料配分の割合	元付	客付

不動産コード: 2107207

物件管理コード: 1122115213330001171930

取引条件の有効期限は情報更新日より30日間となります。