

FOR RENT

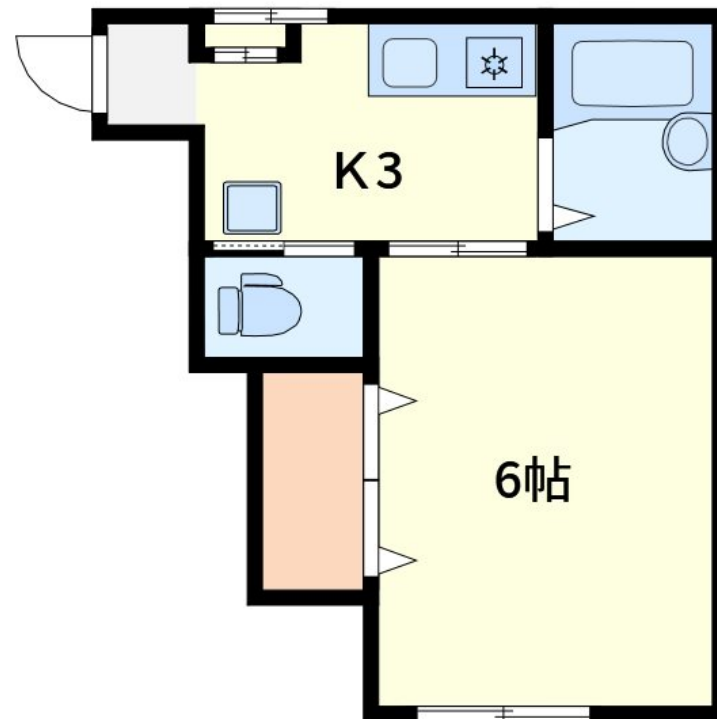
賃料	管理費等
66,000円	3,000円

2F以上,ロフト,角住戸,上階無し,駅まで平坦,閑静な住宅街,メールボックス

【外観】



【間取り図】



間取り	1K		
敷金	1ヶ月	礼金	無
敷引/償却金	-	保証金	-
物件種別	アパート		
建物名・部屋番号	ルナリア		
物件所在地	東京都葛飾区東四つ木3丁目34-8		
交通	京成押上線 四ツ木駅 徒歩3分 京成押上線 八広駅 徒歩16分		
間取詳細	和室(6畳)		
構造・規模	木造 2階建 2階		
専有面積	20.31㎡	向き	
築年月	2008年3月1日	契約期間	2年
損害保険	有	入居時期	2026年8月10日
駐車場			
設備	CATV, IHクッキングヒーター, TVインターホン, インターホン, エアコン, クローゼット, シューズボ		
その他費用			
入居諸条件			
保証会社			
備考			

図面と現況が異なる場合は現況が優先となります。

間取りの「S」はサービスルーム(納戸)です。

情報更新日2026年6月20日

No.ko0000079545

お問合せ先



東京都知事(5)第83270号

(公社)全日本不動産協会会員, (公社)首都圏不動産公正取引協議会加盟

株式会社CLCコーポレーション 小岩店

東京都江戸川区南小岩7丁目28-2

TEL:03-5622-7123

E-mail: koiwa@clcnet.jp

URL: https://clcnetwork.co.jp/shop_koiwa.html



携帯サイトから物件詳細を閲覧できます!

取引態様	手数料負担の割合	貸主	借主
仲介	手数料配分の割合	元付	客付