

# FOR RENT

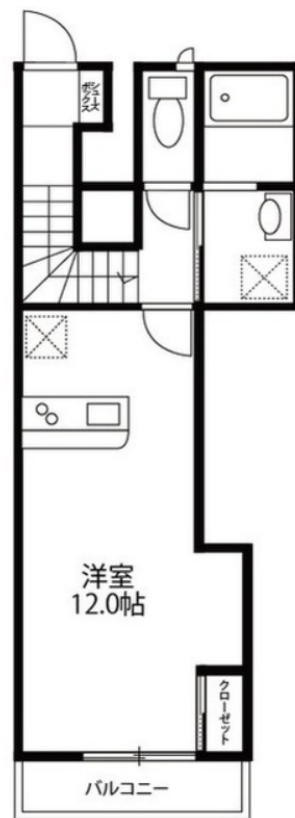
賃料	管理費等
82,000円	3,000円

2F以上,最上階,メールボックス

【外観】



【間取り図】



図面と現況が異なる場合は現況が優先となります。

間取りの「S」はサービスルーム(納戸)です。

間取り	1R		
敷金	1ヶ月	礼金	1ヶ月
敷引/償却金	-	保証金	-
物件種別	アパート		
建物名・部屋番号	Creser		
物件所在地	東京都江戸川区中央1丁目24-3		
交通	中央・総武線各停 新小岩駅 バス7分 江戸川区役所前 バス停徒歩5分		
間取詳細			
構造・規模	木造2階建2階		
専有面積	31.98㎡	向き	南
築年月	2009年9月	契約期間	2年
損害保険	有 21,000円 24ヶ月	入居時期	2026年7月下旬予定
駐車場	駐輪場		
設備	2口コンロ, C A T V, I Hクッキングヒーター, T Vインターホン, インターホン, エアコン, カウンターキ		
その他費用			
入居諸条件	ペット相談		
保証会社	必須 利用必須保証会社へのご加入必須となります。		
備考			

情報更新日2026年6月19日

No.ko0000079744

お問合せ先



東京都知事(5)第83270号

(公社)全日本不動産協会会員, (公社)首都圏不動産公正取引協議会加盟

株式会社CLCコーポレーション 小岩店

東京都江戸川区南小岩7丁目28-2

TEL:03-5622-7123

E-mail: koiwa@clcnet.jp

URL: https://clcnetwork.co.jp/shop\_koiwa.html



携帯サイトから物件詳細を閲覧できます!

取引態様	手数料負担の割合	貸主	借主
仲介	手数料配分の割合	元付	客付