

FOR RENT

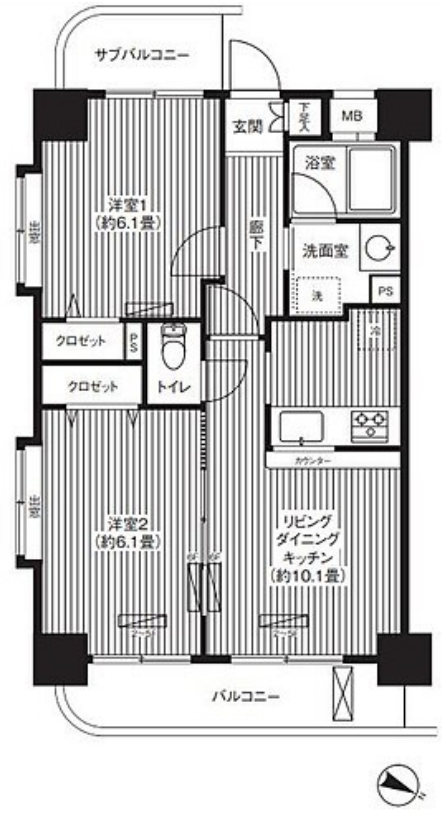
賃料	管理費等
143,000円	7,000円

2F以上,オートロック,角住戸,玄関ホール,通風良好,駅まで平坦,駅前,外壁タイル張り

【外観】



【間取り図】



図面と現況が異なる場合は現況が優先となります。

間取りの「S」はサービスルーム(納戸)です。

間取り	2LDK		
敷金	1ヶ月	礼金	1ヶ月
敷引/償却金	-	保証金	-
物件種別	マンション		
建物名・部屋番号	プラン・デスポワール		
物件所在地	東京都江戸川区篠崎町2丁目3-12		
交通	都営新宿線 篠崎駅 徒歩2分 都営新宿線 瑞江駅 徒歩29分		
間取詳細	S(6.1畳) 洋室(6.1畳) LDK(10.1畳)		
構造・規模	鉄骨鉄筋コンクリート 11階建 4階		
専有面積	49.62㎡	向き	北東
築年月	2003年10月中旬	契約期間	2年
損害保険	有	入居時期	相談
駐車場	有(敷地内) 16500円/月 ~ 駐輪場		
設備	3口以上コンロ, B S, C A T V, C S, T Vインターホン, エアコン, エアコン3台, カウンターキッチン,		
その他費用			
入居諸条件	二人可 法人可 子供可		
保証会社			
備考			

情報更新日2026年7月1日

No.ko000079897



東京都知事(5)第83270号
 (公社)全日本不動産協会会員, (公社)首都圏不動産公正取引協議会加盟
株式会社CLCコーポレーション 小岩店
 東京都江戸川区南小岩7丁目28-2
 TEL:03-5622-7123
 E-mail: koiwa@clcnet.jp
 URL: https://clcnetwork.co.jp/shop_koiwa.html



携帯サイトから物件詳細を閲覧できます!

取引態様	手数料負担の割合	貸主	借主
	手数料配分の割合	元付	客付
仲介			