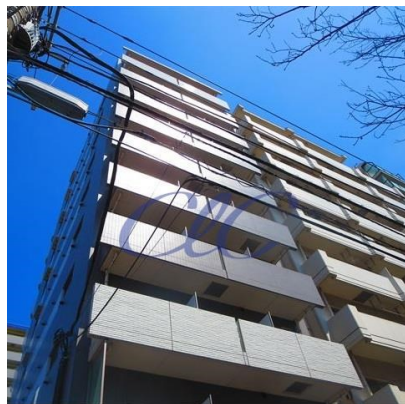


FOR RENT

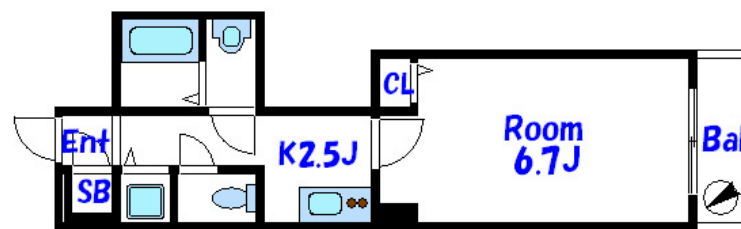
賃料	管理費等
91,000円	5,500円

2F以上,オートロック,メールボックス

【外観】



【間取り図】



間取り	1K		
敷金	無	礼金	1ヶ月
敷引/償却金	-	保証金	無
物件種別	マンション		
建物名・部屋番号	ヴェルドミール 602号室		
物件所在地	東京都北区田端新町2丁目10-4		
交通	日暮里・舎人ライナー 赤土小学校前駅 徒歩6分 山手線 田端(東京)駅 徒歩10分		
間取詳細	洋室(6.7畳) K(2畳)		
構造・規模	鉄筋コンクリート 10階建 6階		
専有面積	24.45㎡	向き	南西
築年月	2007年8月	契約期間	2年
損害保険	有	入居時期	相談
駐車場	無 駐輪場		
設備	2口コンロ, 3点給湯, TVインターホン, エアコン, ガスキッチン, ガスコンロ設置済, ガス給湯, クローゼ		
その他費用	[一時金] 鍵交換費: 27,500円 [月次費用] 町会費: 100円		
入居諸条件	ペット不可 性別不問 二人相談 単身可		
保証会社	必須 月次保証料 月額賃料等の1%【更新料】旧賃料の1ヶ月		
備考	現地待ち合わせや、最寄り駅での待ち合わせも対応可能です。お気軽にお問い合わせください。		

図面と現況が異なる場合は現況が優先となります。

間取りの「S」はサービスルーム(納戸)です。

情報更新日2024年10月28日

No.mc0000004526

お問合せ先



東京都知事(5)第83270号

(公社)全日本不動産協会会員, (公社)首都圏不動産公正取引協議会加盟

株式会社CLCコーポレーション 町屋店

東京都荒川区町屋2丁目1-14 町屋プラザ4A

TEL:03-5901-3377

E-mail: machiya@clcnet.jp

URL: https://clcnetwork.co.jp/shop_machiya.html



携帯サイトから物件詳細を閲覧できます!

取引態様	手数料負担の割合	貸主	0%	借主	100%
仲介	手数料配分の割合	元付	0%	客付	100%

不動産コード: 2108647

物件管理コード: 1122115213330000173242

取引条件の有効期限は情報更新日より30日間となります。