

FOR RENT

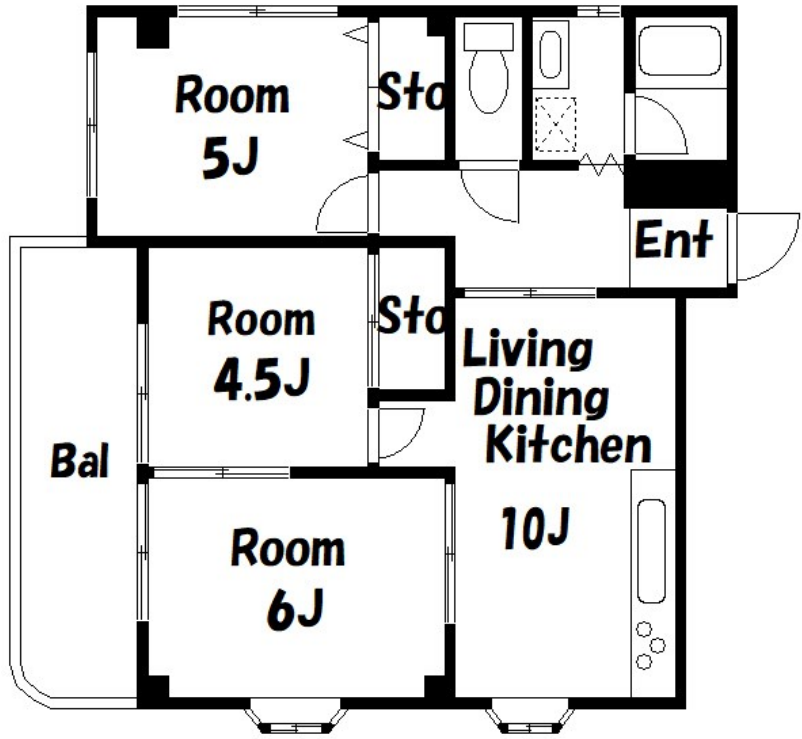
賃料	管理費等
150,000円	10,000円

1フロア1住戸, 2F以上, 2面採光, 角住戸, 玄関ホール, 東南角住戸, 陽当たり良好, 駅まで平坦

【外観】



【間取り図】



間取り	3LDK		
敷金	1ヶ月	礼金	1ヶ月
敷引/償却金	-	保証金	-
物件種別	マンション		
建物名・部屋番号	ローレル田端		
物件所在地	東京都北区田端新町3丁目		
交通	山手線 田端(東京)駅 徒歩8分 日暮里・舎人ライナー 赤土小学校前駅 徒歩9分		
間取詳細	洋室(6畳) 洋室(5畳) LDK(10畳) 洋室(4.5畳)		
構造・規模	鉄骨 7階建 6階		
専有面積	58.16㎡	向き	南西
築年月	1992年1月	契約期間	2年
損害保険	有	入居時期	相談
駐車場	無 駐輪場		
設備	3口以上コンロ, TVインターホン, エアコン, ガスコンロ設置済, ガス給湯, グリル, システムキッチン, シ		
その他費用			
入居諸条件	ペット不可 事務所不可 楽器等の使用不可 二人可		
保証会社			
備考	現地待ち合わせ等のご相談も承っております		

図面と現況が異なる場合は現況が優先となります。

間取りの「S」はサービスルーム(納戸)です。

情報更新日2024年12月21日

No.mc0000015787



東京都知事(5)第83270号
(公社)全日本不動産協会会員, (公社)首都圏不動産公正取引協議会加盟
株式会社CLCコーポレーション 町屋店
東京都荒川区町屋2丁目1-14 町屋プラザ4A
TEL:03-5901-3377
E-mail: machiya@clcnet.jp
URL: https://clcnetwork.co.jp/shop_machiya.html



携帯サイトから物件詳細を閲覧できます!

取引態様	手数料負担の割合	貸主	借主
仲介	手数料配分の割合	元付	客付