

# FOR RENT

賃料	管理費等
105,000円	0円

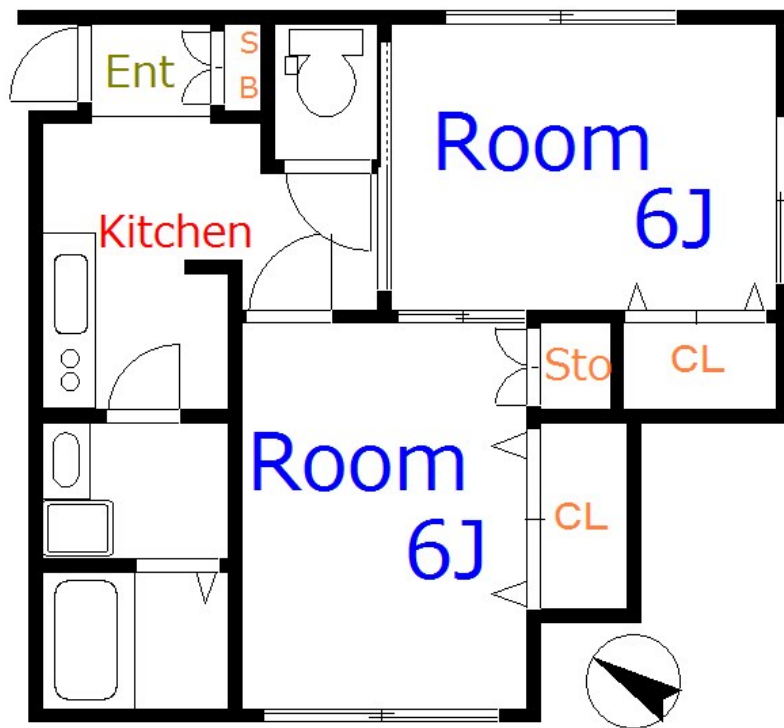
## 現地待ち合わせや、最寄り駅での待ち合わせも対

1フロア1住戸,2面採光,3方角住戸,3面採光,セキュリティ有り,ディンプルキー,モニタ付オートロック,角住戸,四方角部屋,通風良好,天窓,東南角住戸,南西角住戸,陽当たり良好,バス2路線,駅まで平坦

【外観】



【間取り図】



図面と現況が異なる場合は現況が優先となります。

間取りの「S」はサービスルーム(納戸)です。

間取り	2K		
敷金	1ヶ月	礼金	1ヶ月
敷引/償却金	-	保証金	-
物件種別	アパート		
建物名・部屋番号			
物件所在地	東京都荒川区町屋4丁目15-12		
交通	東京メトロ千代田線 町屋駅 徒歩8分 日暮里・舎人ライナー 熊野前駅 徒歩13分		
間取詳細			
構造・規模	木造3階建1階	向き	
専有面積	36㎡	契約期間	2年
築年月	2017年12月下旬	入居時期	相談
損害保険	有		
駐車場			
設備	2口コンロ,3点給湯,TVインターホン,インターホン,エアコン,エアコン2台,ガスキッチン,ガス給湯		
その他費用			
入居諸条件	ペット可 楽器等の使用不可 性別不問 二人可		
保証会社	必須 初回保証料:総賃料の50%(更新:1万円/年)		
備考	現地待ち合わせや、最寄り駅での待ち合わせも対応可能です。お気軽にお問い合わせください。		

情報更新日2024年10月24日

No.mc0000029822

お問合せ先



東京都知事(5)第83270号

(公社)全日本不動産協会会員,(公社)首都圏不動産公正取引協議会加盟

株式会社CLCコーポレーション 町屋店

東京都荒川区町屋2丁目1-14 町屋プラザ4A

TEL:03-5901-3377

E-mail:machiya@clcnet.jp

URL:https://clcnetwork.co.jp/shop\_machiya.html



携帯サイトから物件詳細を閲覧できます!

取引態様	手数料負担の割合	貸主	借主
仲介	手数料配分の割合	元付	客付