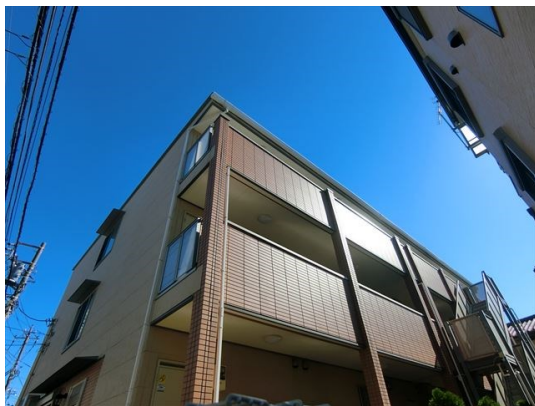


FOR RENT

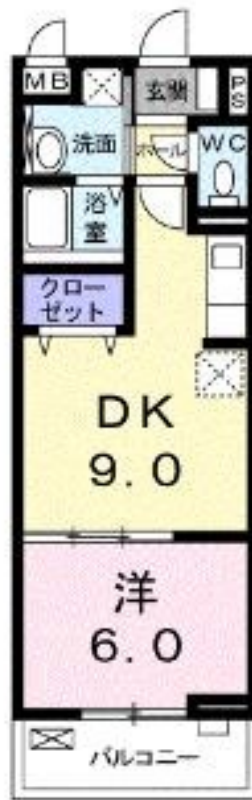
賃料	管理費等
93,000円	3,500円

2 F 以上,玄関ホール,駅まで平坦,駅前,閑静な住宅街

【外観】



【間取り図】



間取り	1LDK		
敷金	無	礼金	13.95万円
敷引/償却金	-	保証金	-
物件種別	アパート		
建物名・部屋番号	Mao House		
物件所在地	東京都荒川区東尾久6丁目23-11		
交通	東京メトロ千代田線 町屋駅 徒歩13分 日暮里・舎人ライナー 熊野前駅 徒歩5分		
間取詳細	洋室(6畳) LDK(9畳)		
構造・規模	木造 3階建 2階		
専有面積	35㎡	向き	東
築年月	2014年3月	契約期間	2年
損害保険	有	入居時期	2026年7月上旬予定
駐車場	駐輪場		
設備	2口コンロ,BS,CATV,CS,TVインターホン,エアコン,ガスキッチン,ガスコンロ設置済,ガス給		
その他費用	[一時金] クリーニング代(契約時領収): 60,000円 鍵セット費: 3,300円 [月次費用] 町会費: 200円 24時間サポート費用: 330円		
入居諸条件	性別不問 二人相談 法人可 単身可		
保証会社	必須 契約時: 22,000円 月額: 賃料総額の2.2%がかかります。		
備考	オンライン内見承ります!(現地にお越しいただかずとも、ご自宅など好きな場所からスマホ・PC等を使っての内見が可能です)その他、オンラインでのお部屋探しのご相談や、IT重説なども対応が可能です。		

図面と現況が異なる場合は現況が優先となります。

間取りの「S」はサービスルーム(納戸)です。

情報更新日2026年6月6日

No.mc0000046631

お問合せ先



東京都知事(5)第83270号

(公社)全日本不動産協会会員,(公社)首都圏不動産公正取引協議会加盟

株式会社CLCコーポレーション 町屋店

東京都荒川区町屋2丁目1-14町屋プラザ4A

TEL:03-5901-3377

E-mail: machiya@clcnet.jp

URL: https://clcnetwork.co.jp/shop_machiya.html



携帯サイトから物件詳細を閲覧できます!

取引態様	手数料負担の割合	貸主	借主
仲介	手数料配分の割合	元付	客付