

FOR RENT

賃料	管理費等
82,000円	5,000円

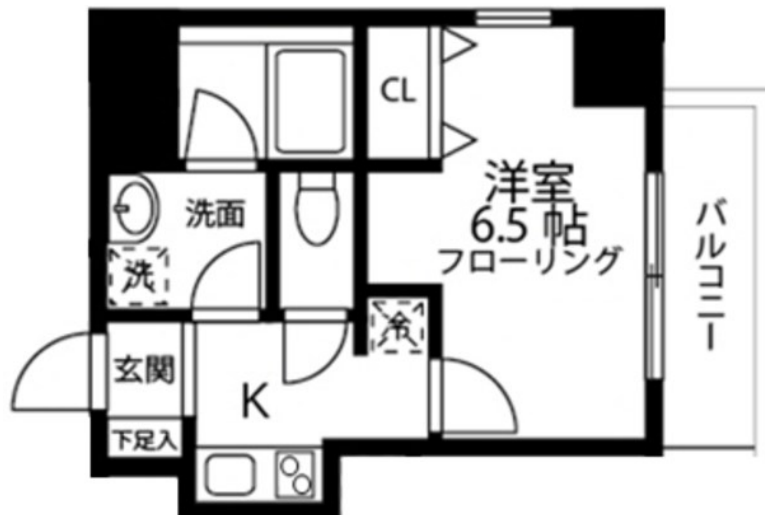
ご契約の際に生じるご契約金初期費用はクレジット

2F以上, 2面採光, オートロック, モニタ付オートロック, 角住戸, 玄関ホール, 通風良好, 防犯カメラ, メールボックス

【外観】



【間取り図】



間取り	1K		
敷金	1ヶ月	礼金	2ヶ月
敷引/償却金	無	保証金	無
物件種別	マンション		
建物名・部屋番号	グラン・エスポワール		
物件所在地	東京都荒川区東尾久3丁目31-9		
交通	日暮里・舎人ライナー 熊野前駅 徒歩1分 東京メトロ千代田線 町屋駅 徒歩15分		
間取詳細	洋室(6.5畳) K(2.5畳)		
構造・規模	鉄筋コンクリート 8階建 3階		
専有面積	25.31㎡	向き	東
築年月	2014年3月	契約期間	2年
損害保険	有	入居時期	2026年5月中旬予定
駐車場	駐輪場		
設備	2口コンロ, B S, C S, T V インターホン, インターネット専用線配線済み, エアコン, ガスキッチン, ガス		
その他費用	[一時金] 鍵交換費用: 33,000円 室内清掃費用: 41,800円		
入居諸条件	ペット不可 事務所不可 楽器等の使用不可 法人可		
保証会社	必須 契約時月額総支払額60%・毎月月額総支払い額×0.7%・1年毎更新1万円		
備考	こちらの物件のメリット・デメリット等、お客様ご自身で気づきにくい点等、お電話にて詳しくご説明いたします！是非一度ご連絡ください！お申込・ご内覧予約も随時受付中です！		

図面と現況が異なる場合は現況が優先となります。

間取りの「S」はサービスルーム(納戸)です。

情報更新日2026年4月16日

No.mc0000046728

お問合せ先



東京都知事(5)第83270号

(公社)全日本不動産協会会員, (公社)首都圏不動産公正取引協議会加盟

株式会社CLCコーポレーション 町屋店

東京都荒川区町屋2丁目1-14町屋プラザ4A

TEL:03-5901-3377

E-mail: machiya@clcnet.jp

URL: https://clcnetwork.co.jp/shop_machiya.html



携帯サイトから物件詳細を閲覧できます！

取引態様	手数料負担の割合	貸主	借主
仲介	手数料配分の割合	元付	客付