

FOR RENT

賃料	管理費等
164,000円	15,000円

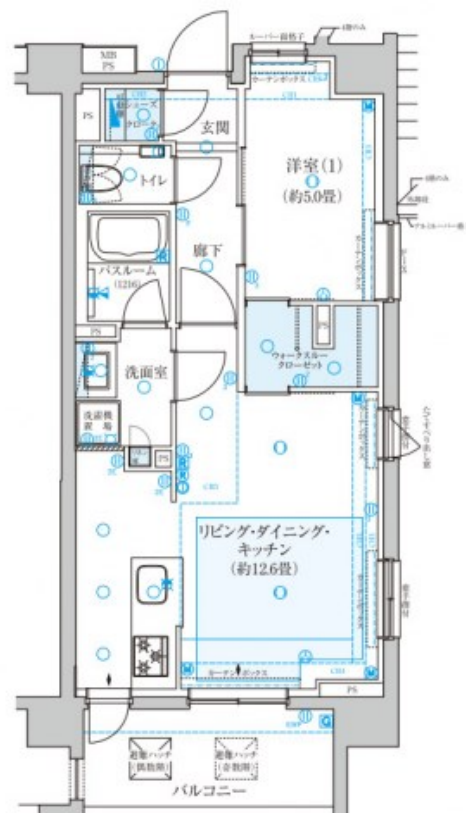
オンライン内見承ります！（現地にお越しいただ

2F以上,2面採光,オートロック,ダブルロック,ディンプルキー,モニタ付オートロック,角住戸,デザイナーズ,防犯カメラ,メールボックス

【外観】



【間取り図】



図面と現況が異なる場合は現況が優先となります。

間取りの「S」はサービスルーム(納戸)です。

間取り	1LDK		
敷金	無	礼金	1ヶ月
敷引/償却金	-	保証金	-
物件種別	マンション		
建物名・部屋番号	クリオ町屋ウエストマークス		
物件所在地	東京都荒川区町屋2丁目21-14		
交通	東京メトロ千代田線 町屋駅 徒歩7分 都電荒川線 町屋二丁目駅 徒歩2分		
間取詳細			
構造・規模	鉄筋コンクリート 7階建 2階		
専有面積	43.74㎡	向き	北東
築年月	2021年4月	契約期間	2年
損害保険	有	入居時期	相談
駐車場			
設備	3口以上コンロ,BS,CATV,CS,TVインターホン,ウォークインクローゼット,ウォークスルークロ		
その他費用	[一時金] 鍵交換代: 24,200円 くらしーど24: 16,500円 [備考] 短期解約違約金有		
入居諸条件	ペット不可 楽器等の使用不可 性別不問 二人可		
保証会社	必須 初回: 賃料合計の50% 月額手数料: 賃料の1.5% 年間費用なし		
備考	オンライン内見承ります！（現地にお越しいただかずとも、ご自宅など好きな場所からスマホ・PC等を使っての内見が可能です）その他、オンラインでのお部屋探しのご相談や、IT重説なども対応が可能です。		

情報更新日2025年11月30日

No.mc0000047264

お問合せ先



東京都知事（5）第83270号

（公社）全日本不動産協会会員,（公社）首都圏不動産公正取引協議会加盟

株式会社CLCコーポレーション 町屋店

東京都荒川区町屋2丁目1-14町屋プラザ4A

TEL:03-5901-3377

E-mail: machiya@clcnet.jp

URL: https://clcnetwork.co.jp/shop_machiya.html



携帯サイトから物件詳細を閲覧できます！

取引態様	手数料負担の割合	貸主	0%	借主	100%
仲介	手数料配分の割合	元付	0%	客付	100%