

# FOR RENT

賃料	管理費等
129,000円	3,000円

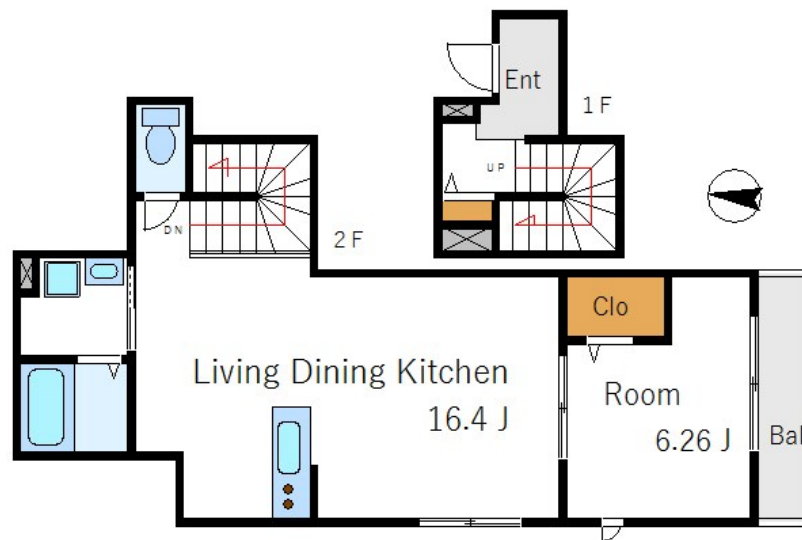
## お部屋探しならCLCコーポレーションへ

2F以上,2面採光,セキュリティ有り,ディンプルキー,メゾネット,角住戸,眺望良好,通風良好,南西角住戸,南面バルコニー,メールボックス

【外観】



【間取り図】



間取り	1LDK		
敷金	無	礼金	無
敷引/償却金	-	保証金	-
物件種別	アパート		
建物名・部屋番号	YK Heritage Machiya 203号室		
物件所在地	東京都荒川区町屋4丁目17-2		
交通	東京メトロ千代田線 町屋駅 徒歩8分 日暮里・舎人ライナー 熊野前駅 徒歩15分		
間取詳細	洋室(6.26畳) LDK(16.4畳)		
構造・規模	木造 3階建 2階		
専有面積	56.56㎡	向き	南
築年月	2019年12月	契約期間	2年
損害保険	有	入居時期	相談
駐車場	駐輪場		
設備	3点給湯, IHクッキングヒーター, TVインターホン, エアコン, ガス給湯, クローゼット, システムキッチン		
その他費用	[一時金] 退去負担金(契約時): 71,500円 [月次費用] 町会費: 200円		
入居諸条件	ペット不可 楽器等の使用不可 性別不問 二人可		
保証会社	必須 初回保証料: 総賃料の40% - (月額保証料: 1%)		
備考	お部屋探しならCLCコーポレーションへ フリーダイヤル・メールでお気軽にお問合わせください		

図面と現況が異なる場合は現況が優先となります。

間取りの「S」はサービスルーム(納戸)です。

情報更新日2026年4月29日

No.mc000048901

お問合せ先



東京都知事(5)第83270号

(公社)全日本不動産協会会員, (公社)首都圏不動産公正取引協議会加盟

### 株式会社CLCコーポレーション 町屋店

東京都荒川区町屋2丁目1-14町屋プラザ4A

TEL:03-5901-3377

E-mail: machiya@clcnet.jp

URL: [https://clcnetwork.co.jp/shop\\_machiya.html](https://clcnetwork.co.jp/shop_machiya.html)



携帯サイトから物件詳細を閲覧できます!

取引態様	手数料負担の割合	貸主	0%	借主	100%
仲介	手数料配分の割合	元付	0%	客付	100%