

FOR RENT

賃料	管理費等
120,000円	0円

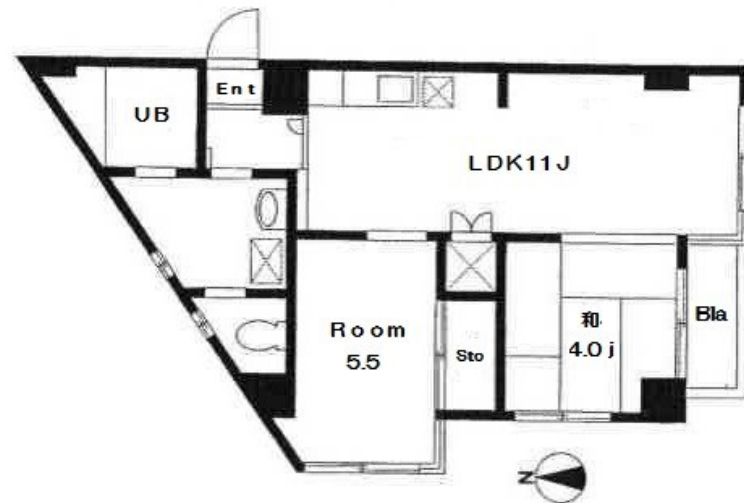
お部屋探しならCLCコーポレーションへ

2F以上,2面採光,オートロック,セキュリティ有り,角住戸,通風良好,陽当たり良好,内装リフォーム済,リノベーション,外壁
タイル張り,メールボックス

【外観】



【間取り図】



間取り	2LDK		
敷金	1ヶ月	礼金	1ヶ月
敷引/償却金	-	保証金	-
物件種別	マンション		
建物名・部屋番号	メゾン312		
物件所在地	東京都荒川区南千住3丁目12-12		
交通	東京メトロ日比谷線 南千住駅 徒歩12分 東京メトロ日比谷線 三ノ輪駅 徒歩14分		
間取詳細			
構造・規模	鉄筋コンクリート7階建3階		
専有面積	48.96㎡	向き	南
築年月	1984年3月	契約期間	2年
損害保険	有	入居時期	即時
駐車場	駐輪場		
設備	2口コンロ,インターホン,エアコン,ガスキッチン,ガスコンロ設置可,クローゼット,シャワー,トイレ有		
その他費用			
入居諸条件	ペット可 性別不問 二人可		
保証会社			
備考	お部屋探しならCLCコーポレーションへ フリーダイヤル・メールでお気軽にお問合わせください		

図面と現況が異なる場合は現況が優先となります。

間取りの「S」はサービスルーム(納戸)です。

情報更新日2026年6月20日

No.mc0000053286



東京都知事(5)第83270号
(公社)全日本不動産協会会員,(公社)首都圏不動産公正取引協議会加盟
株式会社CLCコーポレーション 町屋店
東京都荒川区町屋2丁目1-14町屋プラザ4A
TEL:03-5901-3377
E-mail:machiya@clcnet.jp
URL:https://clcnetwork.co.jp/shop_machiya.html



携帯サイトから物件詳細を閲覧できます!

取引態様	手数料負担の割合	貸主	借主
仲介	手数料配分の割合	元付	客付