

FOR RENT

賃料	管理費等
224,000円	15,000円

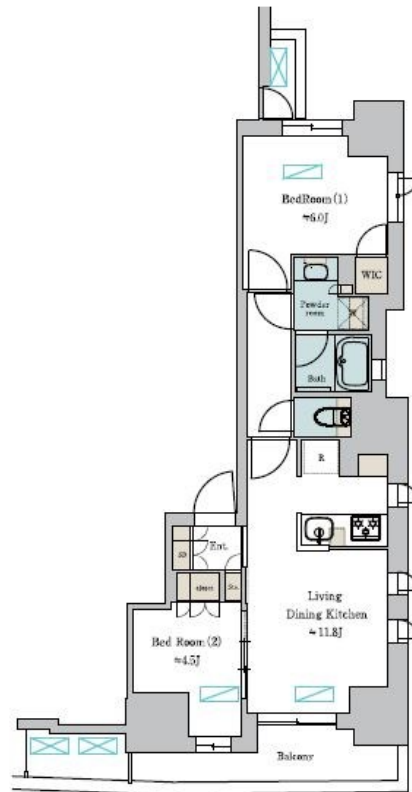
オンライン内見承ります！（現地にお越しただ

2F以上,2面採光,オートロック,セキュリティ有り,モニタ付オートロック,角住戸,玄関ホール,高層階,防犯カメラ,メールボックス

【外観】



【間取り図】



図面と現況が異なる場合は現況が優先となります。

間取りの「S」はサービスルーム(納戸)です。

間取り	2LDK		
敷金	1ヶ月	礼金	無
敷引/償却金	-	保証金	-
物件種別	マンション		
建物名・部屋番号	Brillia ist町屋		
物件所在地	東京都荒川区荒川6丁目6-4		
交通	東京メトロ千代田線 町屋駅 徒歩2分 都電荒川線 町屋駅前駅 徒歩2分		
間取詳細	LDK(11.8畳) 洋室(6畳) 洋室(4.5畳)		
構造・規模	鉄筋コンクリート 12階建 10階		
専有面積	50.05㎡	向き	東
築年月	2022年3月	契約期間	2年
損害保険	有	入居時期	即時
駐車場	要問い合わせ 駐輪場		
設備	3口以上コンロ,BS,C,S,T,Vインターホン,ウォークインクローゼット,エアコン,エアコン3台,エア		
その他費用	[一時金] 鍵交換費用:27,500円 退去時クリーニング費用:56,100円		
入居諸条件	ペット相談 二人可 高齢者相談 ルームシェア不可		
保証会社	必須 初回保証料:総賃料の50%、以降年間保証料1万円		
備考	本物件についてのさらに詳しい情報や見学をご希望の際は、03-5901-3377までお電話をいただくか、無料のお問い合わせフォームよりメールにて、CLCコーポレーション町屋店までお気軽にご連絡ください。		

情報更新日2025年9月11日

No.mc0000053862

お問合せ先



東京都知事(5)第83270号

(公社)全日本不動産協会会員,(公社)首都圏不動産公正取引協議会加盟

株式会社CLCコーポレーション 町屋店

東京都荒川区町屋2丁目1-14町屋プラザ4A

TEL:03-5901-3377

E-mail:machiya@clcnet.jp

URL:https://clcnetwork.co.jp/shop_machiya.html



携帯サイトから物件詳細を閲覧できます！

取引態様	手数料負担の割合	貸主	借主
仲介	手数料配分の割合	元付	客付