

FOR RENT

賃料	管理費等
105,000円	4,000円

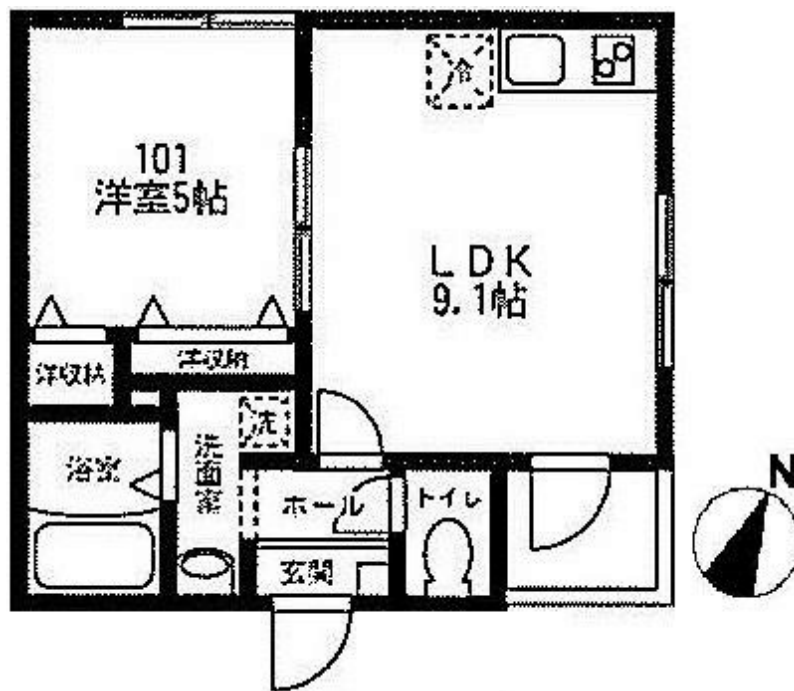
お問合せはCLCコーポレーション日暮里支店へ

2F以上,角住戸,陽当たり良好,閑静な住宅街

【外観】



【間取り図】



図面と現況が異なる場合は現況が優先となります。

間取りの「S」はサービスルーム(納戸)です。

間取り	1LDK		
敷金	1ヶ月	礼金	2ヶ月
敷引/償却金	-	保証金	-
物件種別	アパート		
建物名・部屋番号	サン・フローラ		
物件所在地	東京都荒川区町屋4丁目17-3		
交通	東京メトロ千代田線 町屋駅 徒歩8分 都電荒川線 町屋二丁目駅 徒歩8分		
間取詳細	洋室(5畳) LDK(9.1畳)		
構造・規模	軽量鉄骨 3階建 2階		
専有面積	32.34㎡	向き	
築年月	2014年8月上旬	契約期間	2年
損害保険	有 10,000円 12ヶ月	入居時期	2026年7月下旬予定
駐車場	駐輪場		
設備	2口コンロ, 3点給湯, B S, C S, T Vインターホン, エアコン, ガスキッチン, ガスコンロ設置済, グリル		
その他費用			
入居諸条件	性別不問 二人可 法人可 单身可		
保証会社	必須 初回保証料、総賃料50%～(更新時1万円/毎年)		
備考	お部屋探しはCLCコーポレーションへどうぞ。初期費用やお家賃の交渉等お気軽にお申し付けくださいませ。		

情報更新日2026年6月20日

No.mc0000056086

お問合せ先



東京都知事(5)第83270号

(公社)全日本不動産協会会員, (公社)首都圏不動産公正取引協議会加盟

株式会社CLCコーポレーション 町屋店

東京都荒川区町屋2丁目1-14町屋プラザ4A

TEL:03-5901-3377

E-mail: machiya@clcnet.jp

URL: https://clcnetwork.co.jp/shop_machiya.html



携帯サイトから物件詳細を閲覧できます!

取引態様	手数料負担の割合	貸主	借主
仲介	手数料配分の割合	元付	客付