

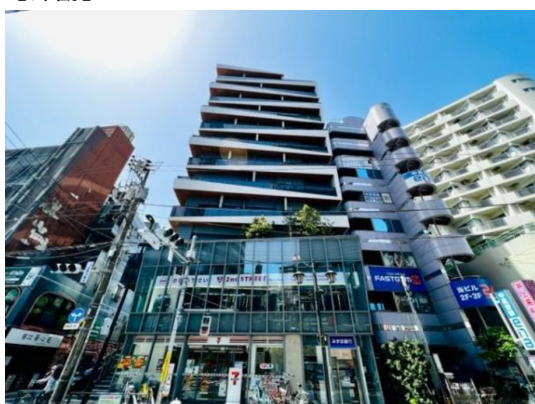
FOR RENT

賃料	管理費等
131,000円	10,000円

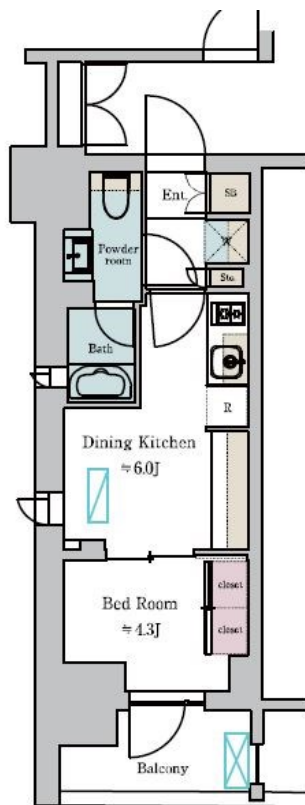
オンライン内見承ります！（現地にお越しいただ

2F以上,2面採光,オートロック,セキュリティ有り,モニタ付オートロック,玄関ホール,通風良好,南西角住戸,南面バルコニー,防犯カメラ,メールボックス

【外観】



【間取り図】



図面と現況が異なる場合は現況が優先となります。

間取りの「S」はサービスルーム(納戸)です。

間取り	1DK		
敷金	1ヶ月	礼金	無
敷引/償却金	-	保証金	-
物件種別	マンション		
建物名・部屋番号	Brillia ist町屋		
物件所在地	東京都荒川区荒川6丁目6-4		
交通	東京メトロ千代田線 町屋駅 徒歩2分 都電荒川線 町屋二丁目駅 徒歩7分		
間取詳細	洋室(4.3畳) DK(6畳)		
構造・規模	鉄筋コンクリート 12階建 4階		
専有面積	25.11㎡	向き	南
築年月	2022年3月	契約期間	2年
損害保険	有	入居時期	即時
駐車場	要問い合わせ 駐輪場		
設備	2口コンロ,3点給湯,B S,C S,T Vインターホン,エアコン,ガスキッチン,ガスコンロ設置済,ガス給		
その他費用	[一時金] 鍵交換費用:27,500円 ハウスクリーニング費用:33,000円		
入居諸条件	ペット相談 事務所不可 楽器等の使用不可 二人可		
保証会社	必須 初回保証料:賃料等の50%、月額支払手数料:賃料等の1%		
備考	オンライン内見承ります！（現地にお越しいただかずとも、ご自宅などお好きな場所からスマホ・PC等を使っての内見が可能です）その他、オンラインでのお部屋探しのご相談や、IT重説なども対応が可能です。		

情報更新日2025年12月1日

No.mc0000062690

お問合せ先



東京都知事（5）第83270号

（公社）全日本不動産協会会員,（公社）首都圏不動産公正取引協議会加盟

株式会社CLCコーポレーション 町屋店

東京都荒川区町屋2丁目1-14町屋プラザ4A

TEL:03-5901-3377

E-mail: machiya@clcnet.jp

URL: https://clcnetwork.co.jp/shop_machiya.html



携帯サイトから物件詳細を閲覧できます！

取引態様	手数料負担の割合	貸主	借主
仲介	手数料配分の割合	元付	客付