

# FOR RENT

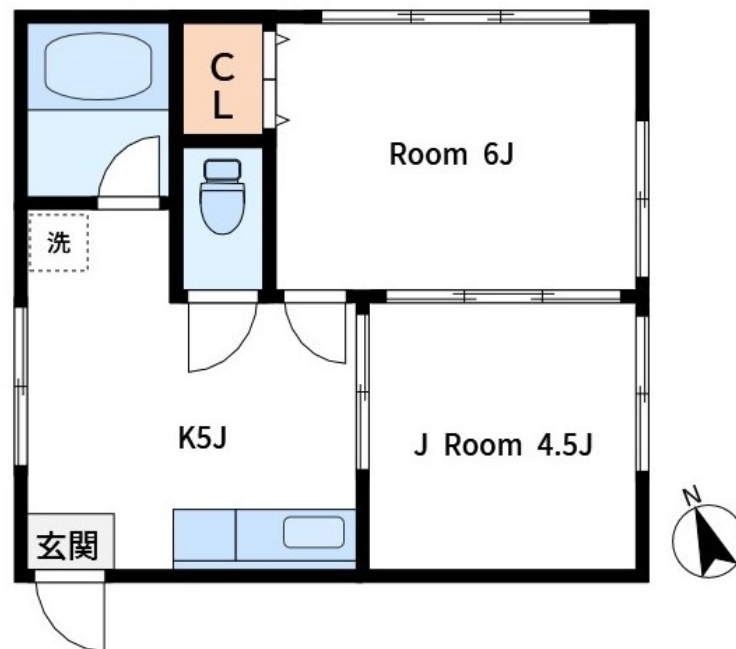
賃料	管理費等
75,000円	3,000円

1フロア2住戸, 2F以上, 2面採光, 3面採光, セキュリティ有り, 角住戸, 最上階, 上階無し, 振り分け, 眺望良好, 通風良好, 陽当たり良好, 大規模リニューアル済み, リノベーション, メールボックス

### 【外観】



### 【間取り図】



間取り	2K		
敷金	1ヶ月	礼金	1ヶ月
敷引/償却金	-	保証金	-
物件種別	マンション		
建物名・部屋番号	旭ハイツ 302号室		
物件所在地	東京都荒川区東尾久6丁目34-2		
交通	東京メトロ千代田線 町屋駅 徒歩15分 日暮里・舎人ライナー 熊野前駅 徒歩6分		
間取詳細			
構造・規模	鉄骨 4階建 3階		
専有面積	30㎡	向き	東
築年月	1984年9月30日	契約期間	2年
損害保険	有	入居時期	即時
駐車場	駐輪場		
設備	2口コンロ, エアコン, ガスキッチン, ガス給湯, キッチンに窓, クローゼット, シャワー, トイレ未使用, ト		
その他費用			
入居諸条件	ペット不可 楽器等の使用不可 友人同士相談		
保証会社	必須 初回保証委託費は総賃料の50%。更新料1万円/年		
備考			

図面と現況が異なる場合は現況が優先となります。

間取りの「S」はサービスルーム(納戸)です。

情報更新日2026年6月13日

No.mc0000068879

お問合せ先



東京都知事(5)第83270号

(公社)全日本不動産協会会員, (公社)首都圏不動産公正取引協議会加盟

## 株式会社CLCコーポレーション 町屋店

東京都荒川区町屋2丁目1-14町屋プラザ4A

TEL:03-5901-3377

E-mail: machiya@clcnet.jp

URL: [https://clcnetwork.co.jp/shop\\_machiya.html](https://clcnetwork.co.jp/shop_machiya.html)



携帯サイトから物件詳細を閲覧できます!

取引態様	手数料負担の割合	貸主	借主
仲介	手数料配分の割合	元付	客付