

FOR RENT

賃料	管理費等
77,000円	3,000円

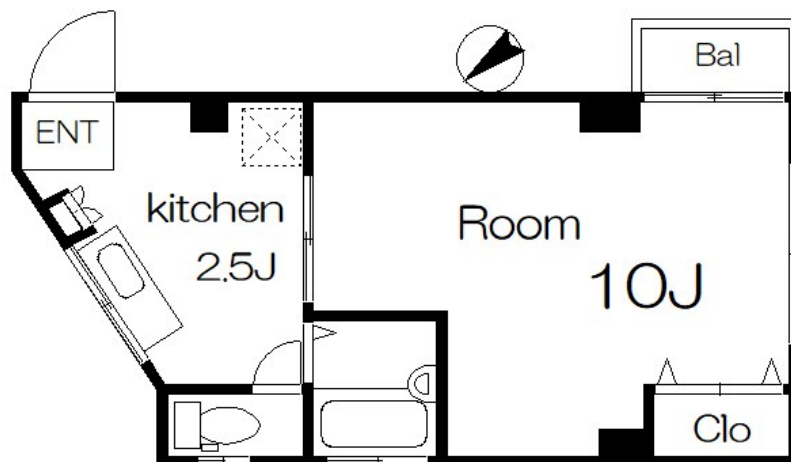
お部屋探しならCLCコーポレーションへ

2F以上, 2面採光, セキュリティ有り, 角住戸, 上階無し, 通風良好, 陽当たり良好, 駅まで平坦, 閑静な住宅街, メールボックス

【外観】



【間取り図】



間取り	1DK		
敷金	1ヶ月	礼金	無
敷引 / 償却金	-	保証金	-
物件種別	マンション		
建物名・部屋番号	阿部マンション		
物件所在地	東京都荒川区荒川 5丁目24-3		
交通	東京メトロ千代田線 町屋駅 徒歩9分 山手線 西日暮里駅 徒歩13分		
間取詳細	洋室(10畳) K(2.5畳)		
構造・規模	鉄骨 3階建 3階		
専有面積	31.83㎡	向き	南東
築年月	1980年6月上旬	契約期間	2年
損害保険	有	入居時期	相談
駐車場	駐輪場		
設備	2口コンロ, インターホン, エアコン, ガスキッチン, ガスコンロ設置済, ガス給湯, クローゼット, シャワー		
その他費用			
入居諸条件	ペット不可 楽器等の使用不可 性別不問 単身可		
保証会社	必須 初回保証料: 総賃料の50% (更新: 1万円/年)		
備考	お部屋探しならCLCコーポレーションへ フリーダイヤル・メールでお気軽にお問い合わせください		

図面と現況が異なる場合は現況が優先となります。

間取りの「S」はサービスルーム(納戸)です。

情報更新日2025年12月7日

No.mc0000069412

お問合せ先



東京都知事(5)第83270号

(公社)全日本不動産協会会員, (公社)首都圏不動産公正取引協議会加盟

株式会社CLCコーポレーション 町屋店

東京都荒川区町屋 2丁目1-14町屋プラザ4A

TEL:03-5901-3377

E-mail: machiya@clcnet.jp

URL: https://clcnetwork.co.jp/shop_machiya.html



携帯サイトから物件詳細を閲覧できます！

取引態様	手数料負担の割合	貸主	借主
仲介	手数料配分の割合	元付	客付