

FOR RENT

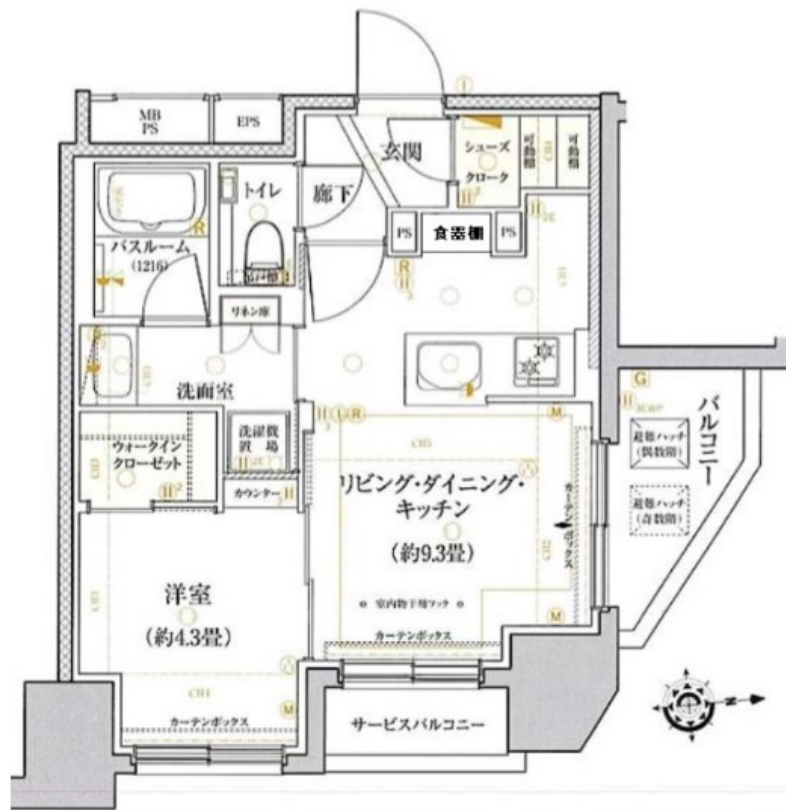
賃料	管理費等
139,000円	10,000円

2F以上, 2面採光, オートロック, 角住戸, 玄関ホール, 外壁タイル張り, 分譲タイプ, 防犯カメラ, メールボックス

【外観】



【間取り図】



図面と現況が異なる場合は現況が優先となります。

間取りの「S」はサービスルーム(納戸)です。

間取り	1LDK		
敷金	1ヶ月	礼金	1ヶ月
敷引/償却金	-	保証金	-
物件種別	マンション		
建物名・部屋番号	クリオ西日暮里ブライトマークス		
物件所在地	東京都荒川区荒川5丁目18-1		
交通	東京メトロ千代田線 町屋駅 徒歩11分 京成本線 新三河島駅 徒歩1分		
間取詳細	洋室(4.3畳) LDK(9.3畳)		
構造・規模	鉄筋コンクリート 15階建 7階		
専有面積	35.03㎡	向き	東
築年月	2022年11月	契約期間	2年
損害保険		入居時期	即時
駐車場	駐輪場		
設備	2口コンロ, TVインターホン, インターホン, ウォークインクローゼット, エアコン, オートバス, カウンタ		
その他費用	[一時金] アクト安心ライフ: 16,500円		
入居諸条件	ペット相談		
保証会社	必須 初回保証料: 月額総賃料50% 年間10000円		
備考	お部屋探しはCLCコーポレーション町屋店へ! お電話、メールでのお問い合わせをお待ちしております!		

情報更新日2024年9月8日

No.mc0000075103

お問合せ先



東京都知事(5)第83270号

(公社)全日本不動産協会会員, (公社)首都圏不動産公正取引協議会加盟

株式会社CLCコーポレーション 町屋店

東京都荒川区町屋2丁目1-14 町屋プラザ4A

TEL:03-5901-3377

E-mail: machiya@clcnet.jp

URL: https://clcnetwork.co.jp/shop_machiya.html



携帯サイトから物件詳細を閲覧できます!

取引態様	手数料負担の割合	貸主	借主
仲介	手数料配分の割合	元付	客付