

FOR RENT

| 賃料 | 管理費等 |
|----------|---------|
| 232,000円 | 15,000円 |

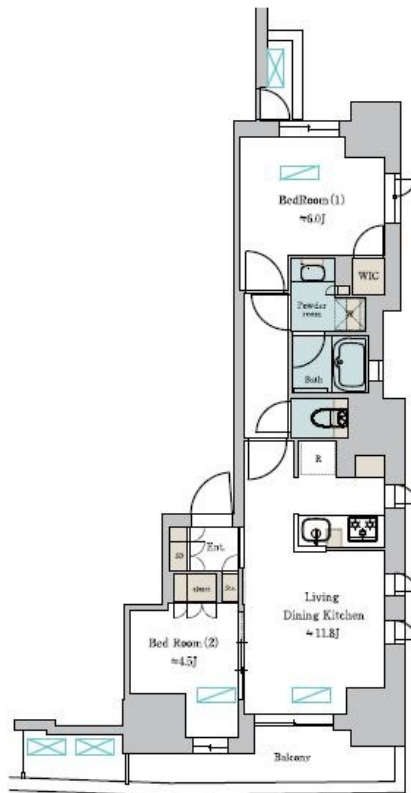
オンライン内見承ります！（現地にお越しただ

2F以上, 2面採光, オートロック, 角住戸, 玄関ホール, 防犯カメラ, メールボックス

【外観】



【間取り図】



図面と現況が異なる場合は現況が優先となります。

間取りの「S」はサービスルーム(納戸)です。

| 間取り | 2LDK | | |
|----------|--|------|----|
| 敷金 | 1ヶ月 | 礼金 | 無 |
| 敷引/償却金 | - | 保証金 | - |
| 物件種別 | マンション | | |
| 建物名・部屋番号 | Brillia ist町屋 608号室 | | |
| 物件所在地 | 東京都荒川区荒川 6丁目6-4 | | |
| 交通 | 東京メトロ千代田線 町屋駅 徒歩2分 京成本線 新三河島駅 徒歩12分 | | |
| 間取詳細 | LDK(11.8畳) 洋室(6畳) 洋室(4.5畳) | | |
| 構造・規模 | 鉄筋コンクリート 12階建 6階 | | |
| 専有面積 | 50.05㎡ | 向き | 東 |
| 築年月 | 2022年3月 | 契約期間 | 2年 |
| 損害保険 | 有 | 入居時期 | 相談 |
| 駐車場 | 要問い合わせ 駐輪場 | | |
| 設備 | 2口コンロ, 3口以上コンロ, TVインターホン, インターホン, ウォークインクローゼット, エアコン, カウ | | |
| その他費用 | [一時金] 鍵交換手数料: 27,500円 | | |
| 入居諸条件 | ペット相談 二人可 高齢者相談 ルームシェア不可 | | |
| 保証会社 | 必須 初回保証料: 総賃料の50% 月額支払い手数料: 賃料等の1% | | |
| 備考 | オンライン内見承ります！（現地にお越しただずとも、ご自宅など好きな場所からスマホ・PC等を使っての内見が可能です）その他、オンラインでのお部屋探しのご相談や、IT重説なども対応が可能です。 | | |

情報更新日2026年5月30日

No.mc0000075377

お問合せ先



東京都知事(5)第83270号

(公社)全日本不動産協会会員, (公社)首都圏不動産公正取引協議会加盟

株式会社CLCコーポレーション 町屋店

東京都荒川区町屋 2丁目1-14町屋プラザ4A

TEL:03-5901-3377

E-mail: machiya@clcnet.jp

URL: https://clcnetwork.co.jp/shop_machiya.html



携帯サイトから物件詳細を閲覧できます！

| 取引態様 | 手数料負担の割合 | 貸主 | 借主 |
|------|----------|----|----|
| 仲介 | 手数料配分の割合 | 元付 | 客付 |