

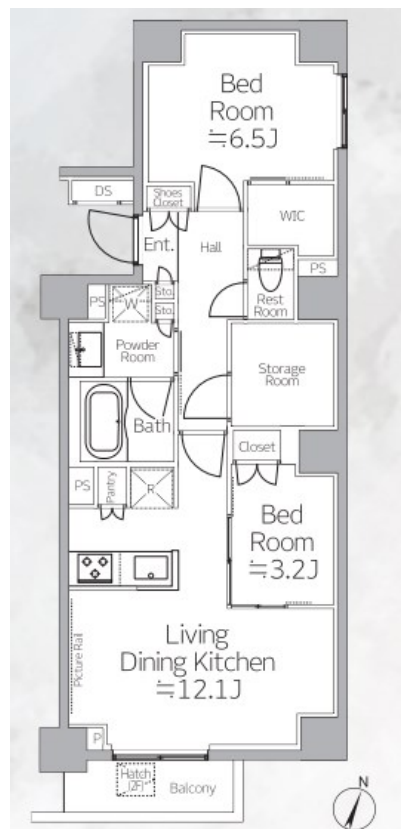
賃料	管理費等
248,000円	15,000円

2F以上,オートロック,ダブルロック,ディンプルキー,モニタ付オートロック,角住戸,電子キー,南面バルコニー,防犯カメラ,メールボックス

【外観】



【間取り図】



図面と現況が異なる場合は現況が優先となります。

間取りの「S」はサービスルーム(納戸)です。

間取り	2SLDK		
敷金	1ヶ月	礼金	無
敷引/償却金	-	保証金	-
物件種別	マンション		
建物名・部屋番号	クラウドフラット西日暮里ディアージュ		
物件所在地	東京都北区田端新町1丁目3-12		
交通	東京メトロ千代田線 西日暮里駅 徒歩7分 山手線 田端(東京)駅 徒歩10分		
間取詳細	LDK(12.1畳) 洋室(3.2畳) 洋室(6.5畳)		
構造・規模	鉄筋コンクリート 7階建 2階		
専有面積	57.45㎡	向き	南
築年月	2024年4月	契約期間	2年
損害保険	有	入居時期	即時
駐車場	有(敷地内) 30800円/月 ~ 駐輪場 バイク置き場		
設備	2口コンロ, 3口以上コンロ, 3点給湯, B S, C A T V, C S, T Vインターホン, インターホン, ウォーク		
その他費用			
入居諸条件	ペット相談 事務所不可 楽器等の使用不可 二人可		
保証会社	必須 初回: 総賃料の40% 月額: 800円 1年毎に1万円		
備考	お問い合わせはCLCコーポレーション町屋店へ!一緒に素敵なお部屋を見つけましょう(^)		

情報更新日2024年9月20日

No.mc0000075839

お問合せ先



東京都知事(5)第83270号

(公社)全日本不動産協会会員, (公社)首都圏不動産公正取引協議会加盟

株式会社CLCコーポレーション 町屋店

東京都荒川区町屋2丁目1-14 町屋プラザ4A

TEL:03-5901-3377

E-mail: machiya@clcnet.jp

URL: https://clcnetwork.co.jp/shop_machiya.html



携帯サイトから物件詳細を閲覧できます!

取引態様	手数料負担の割合	貸主	借主
仲介	手数料配分の割合	元付	客付