

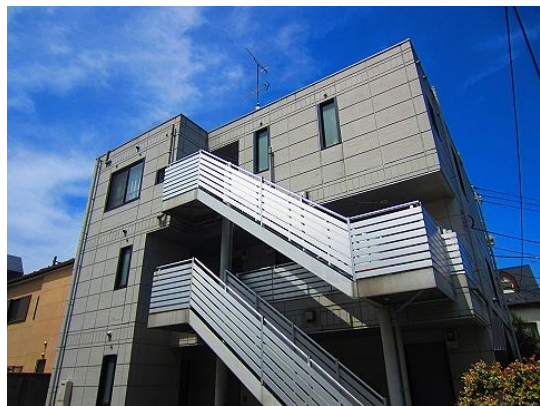
# FOR RENT

賃料	管理費等
240,000円	0円

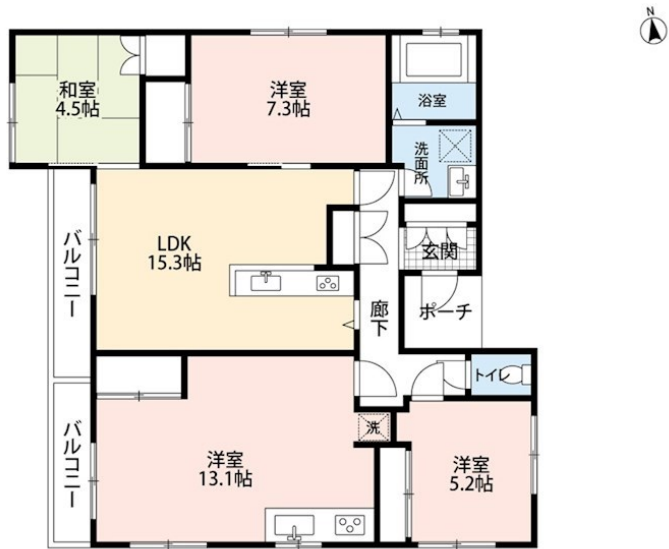
## 本物件についてのさらに詳しい情報や見学をご希

1フロア1住戸, 2F以上, 3面採光, オートロック, セキュリティ有り, 角住戸, 玄関ホール, 最上階, 四方角部屋, 上階無し, 振り分け, 通風良好, 南西角住戸, 外壁タイル張り, メールボックス

【外観】



【間取り図】



間取り	4LDK		
敷金	2ヶ月	礼金	1ヶ月
敷引/償却金	- 無	保証金	-
物件種別	マンション		
建物名・部屋番号	casa de rosa		
物件所在地	東京都荒川区荒川4丁目17-6		
交通	東京メトロ千代田線 町屋駅 徒歩7分 常磐線 三河島駅 徒歩7分		
間取詳細	洋室(13.1畳) 洋室(7.3畳) 洋室(5.2畳) 和室(4.5畳) LDK(15.3畳)		
構造・規模	鉄骨 3階建 3階		
専有面積	105.69㎡	向き	西
築年月	1996年6月	契約期間	2年
損害保険	有 20,000円 24ヶ月	入居時期	2026年5月中旬予定
駐車場	無 駐輪場		
設備	3口以上コンロ, 3点給湯, インターホン, エアコン, エアコン全室, ガスキッチン, ガスコンロ設置済, ガス		
その他費用	[一時金] 安心サポート: 16,500円 鍵交換代: 22,000円 クリーニング費用: 140,500円 エアコンクリーニング費用: 38,500円 畳表替え: 5,500円 エアコンクリーニング費用: 16,500円 [備考] 1年未満の解約は違約金1ヵ月かかります。		
入居諸条件	ペット不可 事務所相談 楽器等の使用不可 二人可		
保証会社	必須 初回保証委託料: 総賃料の50% 月額保証料: 総賃料の1% 年間保証料: 10,500円		
備考	2世帯住宅、SOHOとしても利用できる多様な間取り		

図面と現況が異なる場合は現況が優先となります。

間取りの「S」はサービスルーム(納戸)です。

情報更新日2026年4月12日

No.mc0000075875



東京都知事(5)第83270号  
(公社)全日本不動産協会会員, (公社)首都圏不動産公正取引協議会加盟  
**株式会社CLCコーポレーション 町屋店**  
東京都荒川区町屋2丁目1-14町屋プラザ4A  
TEL:03-5901-3377  
E-mail: machiya@clcnet.jp  
URL: https://clcnetwork.co.jp/shop\_machiya.html



携帯サイトから物件詳細を閲覧できます!

取引態様	手数料負担の割合	貸主	借主
仲介	手数料配分の割合	元付	客付