

# FOR RENT

賃料	管理費等
100,000円	0円

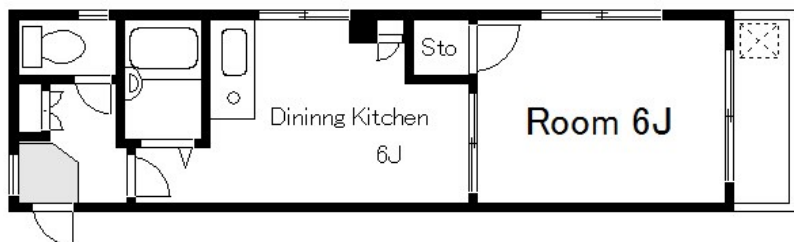
## お部屋探しはCLCコーポレーションまで！

2F以上,オートロック,角住戸,最上階,上階無し,陽当たり良好

【外観】



【間取り図】



間取り	1DK		
敷金	1ヶ月	礼金	1ヶ月
敷引/償却金	-	保証金	-
物件種別	マンション		
建物名・部屋番号	エビナール田端		
物件所在地	東京都北区田端1丁目21-18		
交通	山手線 田端(東京)駅 徒歩3分 東京メトロ千代田線 西日暮里駅 徒歩10分		
間取詳細	洋室(6畳) DK(6畳)		
構造・規模	鉄骨 3階建 3階		
専有面積	28㎡	向き	
築年月	1991年10月	契約期間	2年
損害保険	有	入居時期	即時
駐車場			
設備	エアコン,ガスキッチン,シューズボックス,トイレ有,バス・トイレ別,バス有,フローリング,押入,給湯		
その他費用			
入居諸条件			
保証会社	可 初回保証料は総賃料の50% (更新料1年度1万円)		
備考	お部屋探しはCLCコーポレーションまで！		

図面と現況が異なる場合は現況が優先となります。

間取りの「S」はサービスルーム(納戸)です。

情報更新日2024年9月6日

No.mc0000075885

お問合せ先



東京都知事(5)第83270号

(公社)全日本不動産協会会員,(公社)首都圏不動産公正取引協議会加盟

### 株式会社CLCコーポレーション 町屋店

東京都荒川区町屋2丁目1-14 町屋プラザ4A

TEL:03-5901-3377

E-mail: machiya@clcnet.jp

URL: [https://clcnetwork.co.jp/shop\\_machiya.html](https://clcnetwork.co.jp/shop_machiya.html)



携帯サイトから物件詳細を閲覧できます！

取引態様	手数料負担の割合	貸主	借主
仲介	手数料配分の割合	元付	客付