

# FOR RENT

賃料	管理費等
125,000円	5,000円

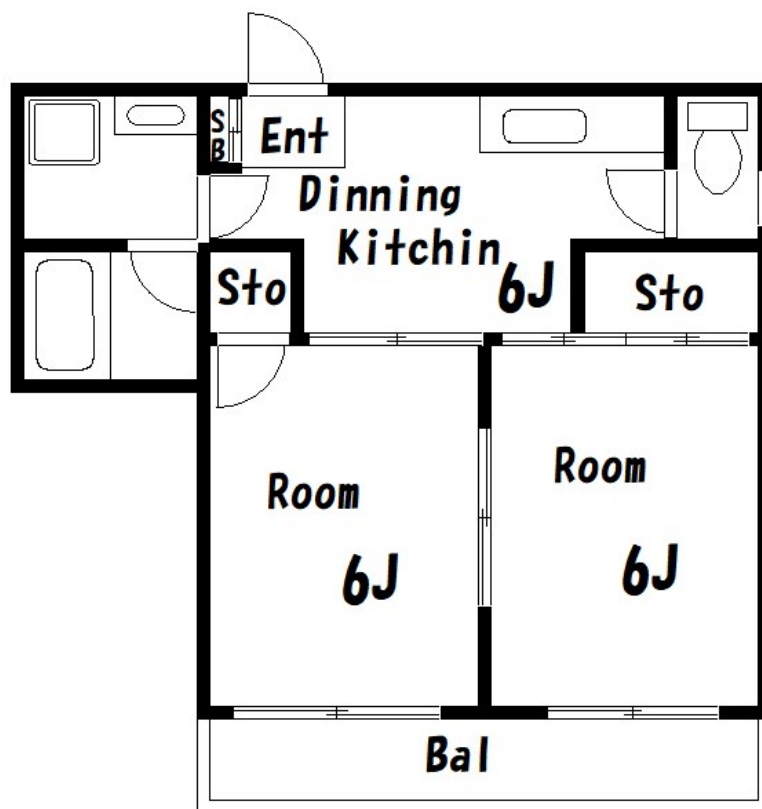
## お部屋探しのお問い合わせはまずはCLCへまず

2F以上, 2面採光, 角住戸, 振り分け, 陽当たり良好, 外壁タイル張り, 閑静な住宅街, メールボックス

【外観】



【間取り図】



図面と現況が異なる場合は現況が優先となります。

間取りの「S」はサービスルーム(納戸)です。

間取り	2DK		
敷金	1ヶ月	礼金	1ヶ月
敷引/償却金	-	保証金	-
物件種別	マンション		
建物名・部屋番号	リコーハイツ		
物件所在地	東京都荒川区西日暮里2丁目41-2		
交通	山手線 日暮里駅 徒歩7分 東京メトロ千代田線 西日暮里駅 徒歩7分		
間取詳細	洋室(6畳) 洋室(6畳) DK(6畳)		
構造・規模	鉄筋コンクリート 5階建 4階		
専有面積	39㎡	向き	東
築年月	1989年4月	契約期間	2年
損害保険	有	入居時期	相談
駐車場			
設備	CATVインターネット, エアコン, シャワー, トイレ有, バス・トイレ別, バス有, フローリング, 一部フロ		
その他費用			
入居諸条件	ペット不可 事務所不可 楽器等の使用不可		
保証会社	必須 初回保証料: 月額総賃料50% 年間10000円		
備考	お問合せはCLCコーポレーション町屋店へ! ご相談事はお気軽にお申し付け下さい!		

情報更新日2024年9月7日

No.mc0000075930

お問合せ先



東京都知事(5)第83270号

(公社)全日本不動産協会会員, (公社)首都圏不動産公正取引協議会加盟

### 株式会社CLCコーポレーション 町屋店

東京都荒川区町屋2丁目1-14 町屋プラザ4A

TEL:03-5901-3377

E-mail: machiya@clcnet.jp

URL: [https://clcnetwork.co.jp/shop\\_machiya.html](https://clcnetwork.co.jp/shop_machiya.html)



携帯サイトから物件詳細を閲覧できます!

取引態様	手数料負担の割合	貸主	借主
仲介	手数料配分の割合	元付	客付