

# FOR RENT

|          |        |
|----------|--------|
| 賃料       | 管理費等   |
| 120,000円 | 5,000円 |

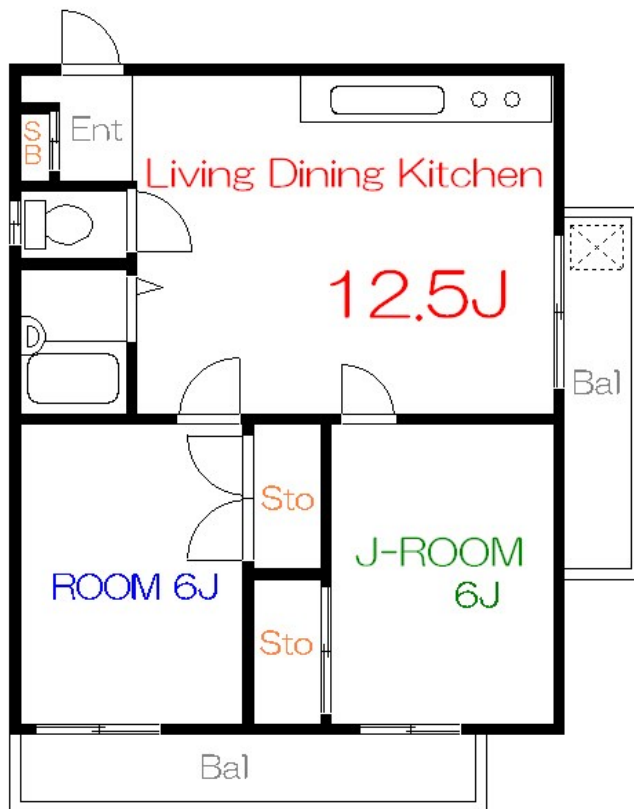
## お部屋探しならCLCコーポレーション町屋店へ

2F以上,2面採光,ワイドバルコニー,角住戸,出窓,振り分け,通風良好,駅まで平坦,外壁タイル張り,閑静な住宅街,メールボックス

【外観】



【間取り図】



図面と現況が異なる場合は現況が優先となります。

間取りの「S」はサービスルーム(納戸)です。

|          |  |      |     |
|----------|--|------|-----|
| 間取り      | 2LDK   |      |     |
| 敷金       | 1ヶ月  | 礼金   | 1ヶ月 |
| 敷引/償却金   | 1ヶ月  | 保証金  | -   |
| 物件種別     | マンション  |      |     |
| 建物名・部屋番号 | ハウスウエリントン  |      |     |
| 物件所在地    | 東京都荒川区東日暮里6丁目16-10                                 |      |     |
| 交通       | 山手線 日暮里駅 徒歩9分<br>常磐線 三河島駅 徒歩7分                     |      |     |
| 間取詳細     | LDK(12畳) 洋室(6畳) 和室(6畳)                             |      |     |
| 構造・規模    | 鉄骨5階建3階  |      |     |
| 専有面積     | 46.6㎡  | 向き   |     |
| 築年月      | 1990年1月  | 契約期間 | 2年  |
| 損害保険     | 有  | 入居時期 | 相談  |
| 駐車場      | 駐輪場  |      |     |
| 設備       | エアコン,ガスキッチン,ガスコンロ設置可,キッチンに窓,シャワー,シューズボックス,トイレ有,バス・ |      |     |
| その他費用    |  |      |     |
| 入居諸条件    | ペット相談 事務所不可 楽器等の使用不可                               |      |     |
| 保証会社     | 必須 初回保証料:総賃料の50% 更新:10,000円/年                      |      |     |
| 備考       | お部屋探しならCLCコーポレーション町屋店へ お電話、メールでのお問い合わせをお待ちしております！  |      |     |

情報更新日2024年9月9日

No.mc0000075973

お問合せ先



東京都知事(5)第83270号

(公社)全日本不動産協会会員,(公社)首都圏不動産公正取引協議会加盟

### 株式会社CLCコーポレーション 町屋店

東京都荒川区町屋2丁目1-14 町屋プラザ4A

TEL:03-5901-3377

E-mail:machiya@clcnet.jp

URL:https://clcnetwork.co.jp/shop\_machiya.html



携帯サイトから物件詳細を閲覧できます！

|      |          |    |    |
|------|----------|----|----|
| 取引態様 | 手数料負担の割合 | 貸主 | 借主 |
| 仲介   | 手数料配分の割合 | 元付 | 客付 |