

FOR RENT

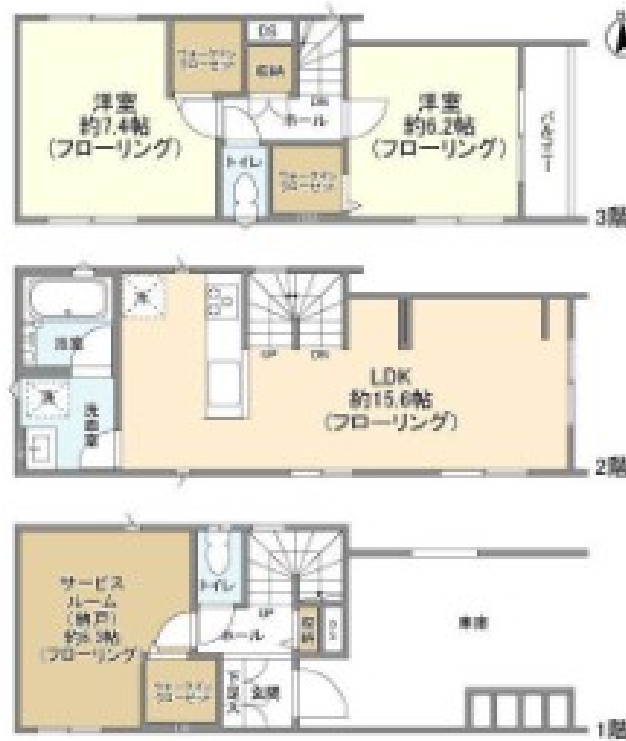
賃料	管理費等
243,000円	0円

2 F 以上, 2 面採光, ダブルロック, 角住戸, 最上階, 上階無し, 通風良好, メールボックス

【外観】



【間取り図】



図面と現況が異なる場合は現況が優先となります。

間取りの「S」はサービスルーム(納戸)です。

間取り	2SLDK		
敷金	1ヶ月	礼金	無
敷引/償却金	-	保証金	-
物件種別	戸建		
建物名・部屋番号	Kolet町屋 06		
物件所在地	東京都荒川区町屋 8丁目18-13		
交通	東京メトロ千代田線 町屋駅 徒歩13分 都電荒川線 荒川七丁目駅 徒歩12分		
間取詳細			
構造・規模	木造 3階建 1-3階		
専有面積	86㎡	向き	東
築年月	2022年10月	契約期間	2年
損害保険	有 30,520円	入居時期	即時
駐車場	付(無料)		
設備	2口コンロ, 3口以上コンロ, 3点給湯, TVインターホン, インターホン, ウォークインクローゼット, ウォ		
その他費用	[月次費用] 口座振替事務手数料: 110円 [備考] 1年未満解約時賃料1ヶ月分違約金有		
入居諸条件	ペット相談 事務所不可 楽器等の使用相談		
保証会社	必須 賃料等の50%(最低2万)、月次保証料: 賃料等の1%(更新料無)		
備考			

情報更新日2024年9月15日

No.mc0000076114

お問合せ先



東京都知事(5)第83270号

(公社)全日本不動産協会会員, (公社)首都圏不動産公正取引協議会加盟

株式会社CLCコーポレーション 町屋店

東京都荒川区町屋 2丁目1-14 町屋プラザ4A

TEL:03-5901-3377

E-mail: machiya@clcnet.jp

URL: https://clcnetwork.co.jp/shop_machiya.html



携帯サイトから物件詳細を閲覧できます!

取引態様	手数料負担の割合	貸主	借主
仲介	手数料配分の割合	元付	客付

不動産コード: 2108647

物件管理コード: 1122115213330001030306

取引条件の有効期限は情報更新日より30日間となります。