

FOR RENT

賃料	管理費等
226,000円	15,000円

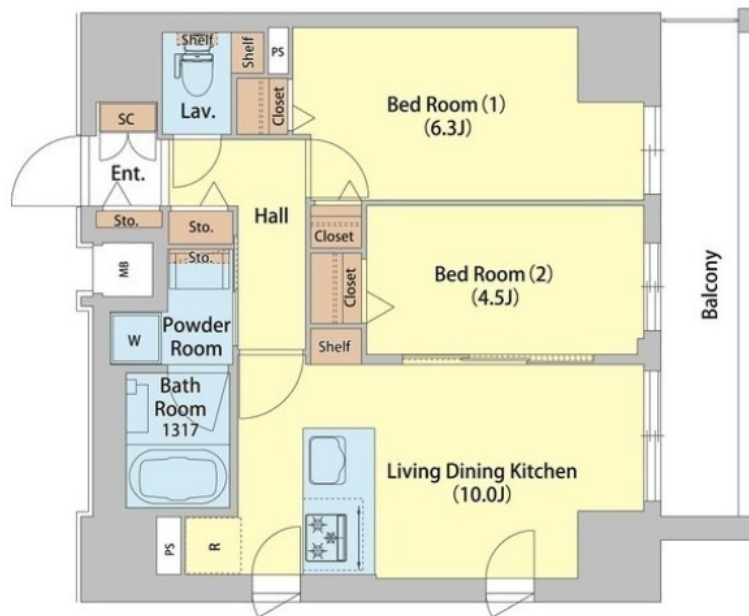
オンライン内見承ります！(現地にお越しただ

2F以上,2面採光,ダブルロック,ディンプルキー,玄関ホール,防犯カメラ,メールボックス

【外観】



【間取り図】



間取り	2LDK		
敷金	無	礼金	無
敷引/償却金	-	保証金	-
物件種別	マンション		
建物名・部屋番号	レフィールオーブ町屋駅前		
物件所在地	東京都荒川区荒川6丁目1-1		
交通	東京メトロ千代田線 町屋駅 徒歩4分 都電荒川線 町屋二丁目駅 徒歩7分		
間取詳細	LDK(10㎡) 洋室(4.5畳) 洋室(6.3畳)		
構造・規模	鉄筋コンクリート 15階建 11階		
専有面積	50.21㎡	向き	
築年月	2022年10月	契約期間	2年
損害保険	有	入居時期	即時
駐車場	要問い合わせ 駐輪場		
設備	3口以上コンロ,CS,TVインターホン,インターホン,エアコン,エアコン3台,エアコン全室,カウンタ		
その他費用	[一時金] 鍵交換費:22,000円 [備考] 1年以内解約時賃料1ヶ月相当違約金		
入居諸条件	ペット不可 事務所不可 楽器等の使用不可 単身可		
保証会社	必須 初回:賃料等の40%、月次保証料:賃料等の1%		
備考	荒川区のお部屋探しはCLCコーポレーション町屋店までお問い合わせください		

図面と現況が異なる場合は現況が優先となります。

間取りの「S」はサービスルーム(納戸)です。

情報更新日2024年11月10日

No.mc0000076203

お問合せ先



東京都知事(5)第83270号

(公社)全日本不動産協会会員,(公社)首都圏不動産公正取引協議会加盟

株式会社CLCコーポレーション 町屋店

東京都荒川区町屋2丁目1-14 町屋プラザ4A

TEL:03-5901-3377

E-mail:machiya@clcnet.jp

URL:https://clcnetwork.co.jp/shop_machiya.html



携帯サイトから物件詳細を閲覧できます！

取引態様	手数料負担の割合	貸主	借主
仲介	手数料配分の割合	元付	客付