

FOR RENT

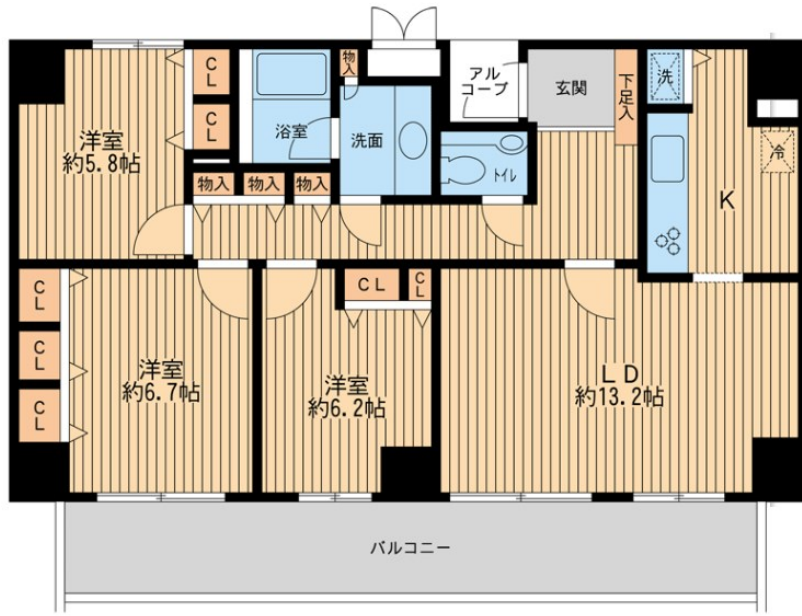
賃料	管理費等
255,000円	15,000円

2F以上,オートロック,モニタ付オートロック,玄関ホール,高層階,振り分け,眺望良好,陽当たり良好,大規模リニューアル済み,内装リフォーム済み,リノベーション,リバーサイド,駅まで平坦,外壁タイル張り,

【外観】



【間取り図】



間取り	3LDK		
敷金	1ヶ月	礼金	無
敷引/償却金	-	保証金	-
物件種別	マンション		
建物名・部屋番号	リバーサイド隅田セントラルタワーパレス		
物件所在地	東京都墨田区堤通1丁目19-8		
交通	東武スカイツリーライン 東向島駅 徒歩9分 東武伊勢崎線 曳舟駅 徒歩17分		
間取詳細			
構造・規模	鉄骨鉄筋コンクリート 33階建 25階		
専有面積	93.97㎡	向き	東
築年月	1994年7月	契約期間	2年
損害保険	有	入居時期	相談
駐車場	要問い合わせ 駐輪場		
設備	3口以上コンロ,BS,CATV,CS,TVインターホン,インターネット専用線配線済み,インターホン,		
その他費用	[一時金] 鍵交換費用:22,000円 [備考] ヒツ料【変動費(メーター読み)】		
入居諸条件	ペット不可 事務所不可 楽器等の使用不可 二人可		
保証会社	必須 初回保証料、総賃料50% 月額1%		
備考	お部屋探しはCLCコーポレーション町屋店へ! 京成曳舟、押上駅から 無料シャトル運行(平日)		

図面と現況が異なる場合は現況が優先となります。

間取りの「S」はサービスルーム(納戸)です。

情報更新日2024年9月19日

No.mc0000076243



東京都知事(5)第83270号
(公社)全日本不動産協会会員,(公社)首都圏不動産公正取引協議会加盟
株式会社CLCコーポレーション 町屋店
東京都荒川区町屋2丁目1-14 町屋プラザ4A
TEL:03-5901-3377
E-mail:machiya@clcnet.jp
URL:https://clcnetwork.co.jp/shop_machiya.html



携帯サイトから物件詳細を閲覧できます!

取引態様	手数料負担の割合	貸主	借主
仲介	手数料配分の割合	元付	客付