

FOR RENT

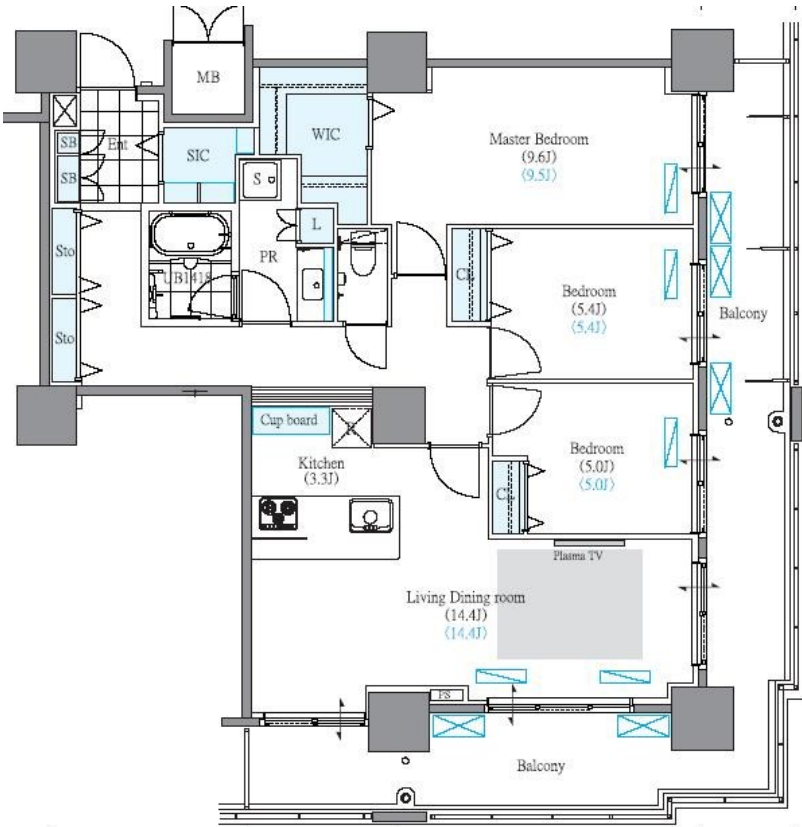
賃料	管理費等
444,000円	20,000円

24時間緊急通報システム, 2F以上, L字型バルコニー, オートロック, カードキー, モニタ付オートロック, ワイドバルコニー, 玄関ホール, 高層階, 振り分け, 眺望良好, 南面バルコニー, 陽当たり良好, 24時間有

【外観】



【間取り図】



図面と現況が異なる場合は現況が優先となります。

間取りの「S」はサービスルーム(納戸)です。

間取り	3LDK		
敷金	0.5ヶ月	礼金	0.5ヶ月
敷引/償却金	無	保証金	無
物件種別	マンション		
建物名・部屋番号	ロイヤルパークスタワー南千住		
物件所在地	東京都荒川区南千住4丁目7-3		
交通	東京メトロ日比谷線 南千住駅 徒歩5分		
間取詳細	LDK(17.7畳) 洋室(9.6畳) 洋室(5.4畳) 洋室(5畳)		
構造・規模	鉄筋コンクリート 39階建 32階		
専有面積	95.7㎡	向き	西
築年月	2008年5月30日	契約期間	定期借家契約 3年
損害保険	有	入居時期	2024年10月1日予定
駐車場	要問い合わせ 駐輪場 バイク置き場		
設備	3口以上コンロ, B S, C S, T V インターホン, インターホン, ウォークインクローゼット, エアコン, エア		
その他費用	[一時金] 鍵交換手数料: 22,000円 [月次費用] インターネット利用料: 2,750円		
入居諸条件	ペット不可 事務所不可		
保証会社	必須 初回保証料は、総賃料の60% (1年更新1万円)		
備考	スカイラウンジやゲストルーム、天然温泉施設もございます！こちらのマンションのお問い合わせはCLCコーポレーション町屋店へ！		

情報更新日2024年9月20日

No.mc0000076297



東京都知事(5)第83270号
(公社)全日本不動産協会会員, (公社)首都圏不動産公正取引協議会加盟
株式会社CLCコーポレーション 町屋店
東京都荒川区町屋2丁目1-14 町屋プラザ4A
TEL:03-5901-3377
E-mail: machiya@clcnet.jp
URL: https://clcnetwork.co.jp/shop_machiya.html



携帯サイトから物件詳細を閲覧できます！

取引態様	手数料負担の割合	貸主	0%	借主	100%
仲介	手数料配分の割合	元付	0%	客付	100%