

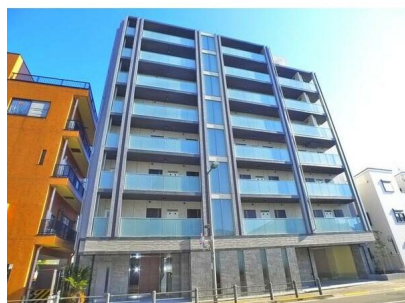
FOR RENT

賃料	管理費等
212,000円	10,000円

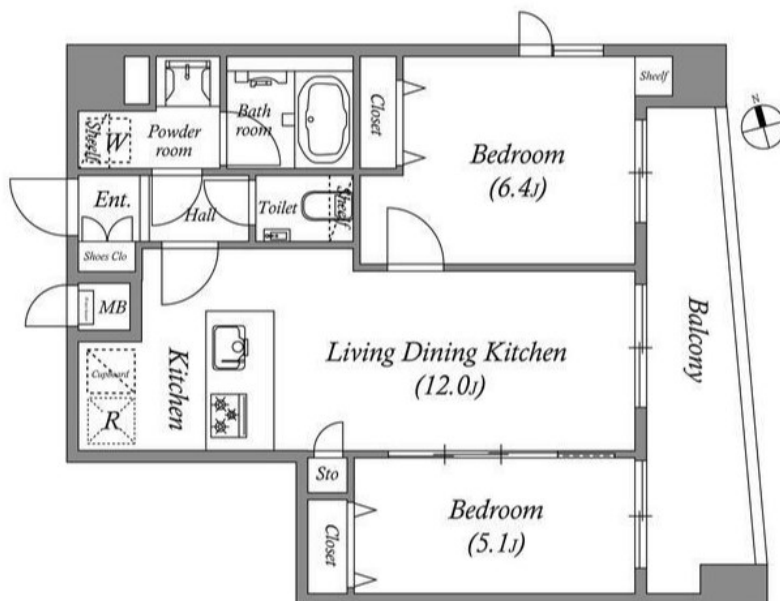
お部屋探しならCLCコーポレーション町屋店へ

2F以上, 2面採光, オートロック, モニタ付オートロック, 通風良好, 防犯カメラ

【外観】



【間取り図】



間取り	2LDK		
敷金	無	礼金	無
敷引/償却金	-	保証金	-
物件種別	マンション		
建物名・部屋番号	GRAN PASEO町屋		
物件所在地	東京都荒川区東尾久3丁目1-5		
交通	東京メトロ千代田線 町屋駅 徒歩7分 京成本線 新三河島駅 徒歩10分		
間取詳細	洋室(6.4畳) 洋室(5.1畳) LDK(12畳)		
構造・規模	鉄筋コンクリート 8階建 8階		
専有面積	52.52㎡	向き	東
築年月	2022年12月	契約期間	2年
損害保険	有 20,000円 24ヶ月	入居時期	2025年3月予定
駐車場	有(敷地内) 25300円/月 ~ 駐輪場		
設備	2口コンロ, 3口以上コンロ, B S, C S, T Vインターホン, インターホン, エアコン, エアコン2台, カウ		
その他費用	[一時金] 鍵交換費用: 22,000円 [備考] 短期解約違約金/2年未満解約時、賃料・共益費2か月分		
入居諸条件	ペット不可 楽器等の使用不可 性別不問 二人可		
保証会社	必須 初回保証料: 総賃料40%		
備考			

図面と現況が異なる場合は現況が優先となります。

間取りの「S」はサービスルーム(納戸)です。

情報更新日2024年10月24日

No.mc0000076509

お問合せ先



東京都知事(5)第83270号

(公社)全日本不動産協会会員, (公社)首都圏不動産公正取引協議会加盟

株式会社CLCコーポレーション 町屋店

東京都荒川区町屋2丁目1-14 町屋プラザ4A

TEL:03-5901-3377

E-mail: machiya@clcnet.jp

URL: https://clcnetwork.co.jp/shop_machiya.html



携帯サイトから物件詳細を閲覧できます!

取引態様	手数料負担の割合	貸主	借主
仲介	手数料配分の割合	元付	客付