

# FOR RENT

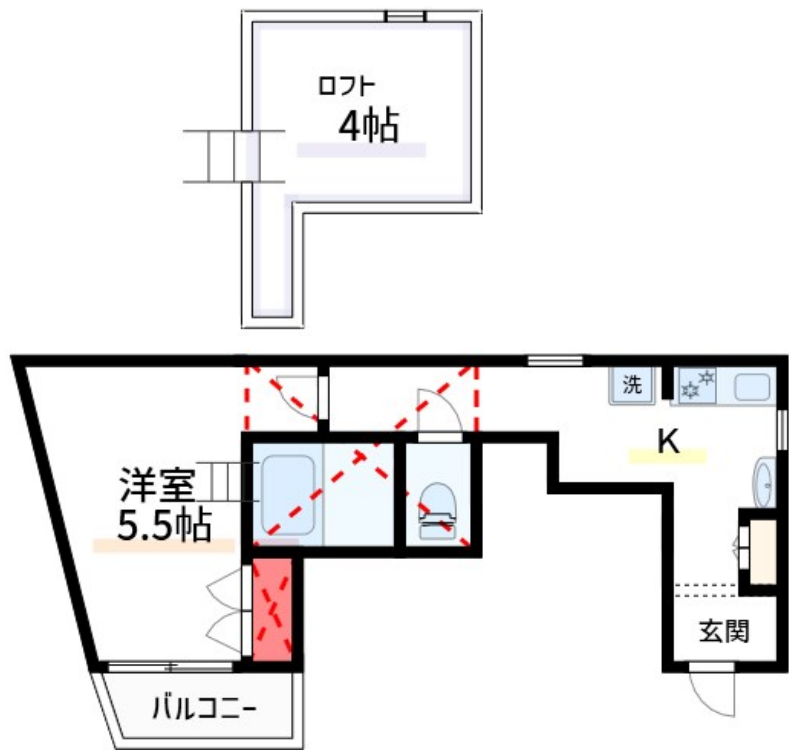
賃料	管理費等
65,000円	3,000円

2F以上,オートロック,ダブルロック,モニタ付オートロック,ロフト,角住戸,最上階,上階無し,南西角住戸,南面バルコニー,陽当たり良好,メールボックス

【外観】



【間取り図】



図面と現況が異なる場合は現況が優先となります。

間取りの「S」はサービスルーム(納戸)です。

間取り	1K		
敷金	無	礼金	無
敷引/償却金	-	保証金	-
物件種別	アパート		
建物名・部屋番号	デュ セレスト舎人		
物件所在地	東京都足立区舎人2丁目1-1		
交通	日暮里・舎人ライナー 舎人駅 徒歩7分 日暮里・舎人ライナー 見沼代親水公園駅 徒歩10分		
間取詳細			
構造・規模	木造 3階建 3階		
専有面積	21.17㎡	向き	南西
築年月	2021年3月	契約期間	2年
損害保険	有	入居時期	即時
駐車場	駐輪場		
設備	2口コンロ, 3点給湯, TVインターホン, インターホン, エアコン, ガスキッチン, ガスコンロ設置済, ガス		
その他費用	[一時金] 退去負担金: 32,500円		
入居諸条件	ペット不可 事務所相談 楽器等の使用不可 法人可		
保証会社	必須 初回総賃料の40%、月次保証料として800円がかかります。		
備考	お部屋探しはCLCコーポレーション町屋店へ。お気軽にお問い合わせくださいませ。		

情報更新日2024年10月18日

No.mc000076603



東京都知事(5)第83270号  
(公社)全日本不動産協会会員, (公社)首都圏不動産公正取引協議会加盟  
**株式会社CLCコーポレーション 町屋店**  
東京都荒川区町屋2丁目1-14 町屋プラザ4A  
TEL:03-5901-3377  
E-mail: machiya@clcnet.jp  
URL: [https://clcnetwork.co.jp/shop\\_machiya.html](https://clcnetwork.co.jp/shop_machiya.html)



携帯サイトから物件詳細を閲覧できます!

取引態様	手数料負担の割合	貸主	0%	借主	100%
仲介	手数料配分の割合	元付	0%	客付	100%