

# FOR RENT

賃料	管理費等
52,000円	1,500円

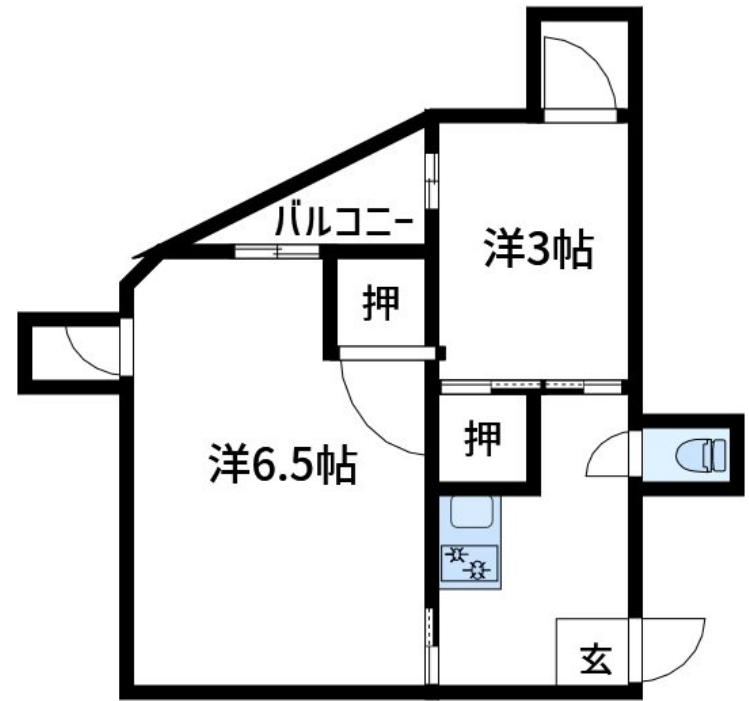
## 荒川区のお部屋探しはCLCコーポレーションま

2F以上, 2面採光, 角住戸, 眺望良好, 通風良好, 東南角住戸, 陽当たり良好, 駅まで平坦

【外観】



【間取り図】



間取り	2K		
敷金	1ヶ月	礼金	1ヶ月
敷引/償却金	-	保証金	-
物件種別	マンション		
建物名・部屋番号	中野マンション		
物件所在地	東京都荒川区東尾久3丁目3-3		
交通	東京メトロ千代田線 町屋駅 徒歩10分 都電荒川線 東尾久三丁目駅 徒歩2分		
間取詳細	洋室(6.5畳) 洋室(3畳) K(2畳)		
構造・規模	鉄筋コンクリート 5階建 4階		
専有面積	26.4㎡	向き	
築年月	1974年5月	契約期間	2年
損害保険	有	入居時期	相談
駐車場			
設備	エアコン, ガスキッチン, ガスコンロ設置可, システムキッチン, シューズボックス, じゅうたん張, トイレ有		
その他費用			
入居諸条件	ペット不可 事務所可 楽器等の使用不可 性別不問		
保証会社	必須 初回保証料: 総賃料の50% (更新: 1万円/年)		
備考	エレベーターはございません。		

図面と現況が異なる場合は現況が優先となります。

間取りの「S」はサービスルーム(納戸)です。

情報更新日2024年11月22日

No.mc0000076821



東京都知事(5)第83270号  
(公社)全日本不動産協会会員, (公社)首都圏不動産公正取引協議会加盟  
**株式会社CLCコーポレーション 町屋店**  
東京都荒川区町屋2丁目1-14 町屋プラザ4A  
TEL:03-5901-3377  
E-mail: machiya@clcnet.jp  
URL: https://clcnetwork.co.jp/shop\_machiya.html



携帯サイトから物件詳細を閲覧できます!

取引態様	手数料負担の割合	貸主	借主
仲介	手数料配分の割合	元付	客付