

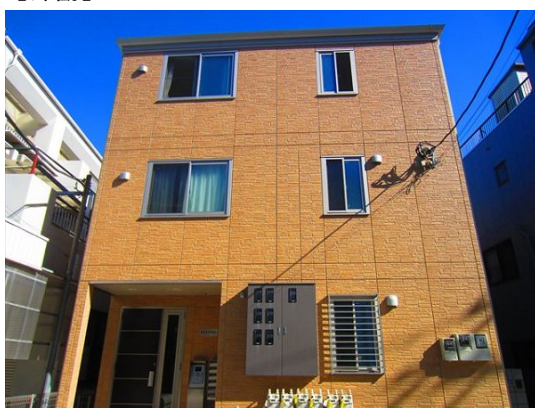
FOR RENT

賃料	管理費等
100,000円	4,000円

居室7帖のゆったりした1DKです

2F以上,オートロック,玄関ホール,南面2室,南面バルコニー,南面リビング,陽当たり良好,駅まで平坦,駅前,閑静な住宅街,メ-ルボックス

【外観】



【間取り図】



図面と現況が異なる場合は現況が優先となります。

間取りの「S」はサービスルーム(納戸)です。

間取り	1DK		
敷金	無	礼金	1ヶ月
敷引/償却金	-	保証金	-
物件種別	アパート		
建物名・部屋番号	xevo町屋		
物件所在地	東京都荒川区東尾久2丁目23-12		
交通	日暮里・舎人ライナー 赤土小学校前駅 徒歩4分 東京メトロ千代田線 町屋駅 徒歩13分		
間取詳細	洋室(7畳) DK(6畳)		
構造・規模	軽量鉄骨 3階建 2階		
専有面積	34.12㎡	向き	南西
築年月	2010年9月	契約期間	2年
損害保険		入居時期	2024年12月24日予定
駐車場	駐輪場		
設備	2口コンロ, 3点給湯, B S, T Vインターホン, インターホン, ウォークインクローゼット, エアコン, ガス		
その他費用	[一時金] クリーニング代: 49,500円		
入居諸条件	性別不問 二人相談 法人可		
保証会社	必須 初回保証料35000円、月額保証料賃料等総額の1% + 800円/月		
備考	お部屋探しはCLCコーポレーション町屋店へ! お電話、メールでのお問い合わせをお待ちしております!		

情報更新日2024年10月17日

No.mc0000076935

お問合せ先



東京都知事(5)第83270号

(公社)全日本不動産協会会員, (公社)首都圏不動産公正取引協議会加盟

株式会社CLCコーポレーション 町屋店

東京都荒川区町屋2丁目1-14 町屋プラザ4A

TEL:03-5901-3377

E-mail: machiya@clcnet.jp

URL: https://clcnetwork.co.jp/shop_machiya.html



携帯サイトから物件詳細を閲覧できます!

取引態様	手数料負担の割合	貸主	0%	借主	100%
仲介	手数料配分の割合	元付	0%	客付	100%