

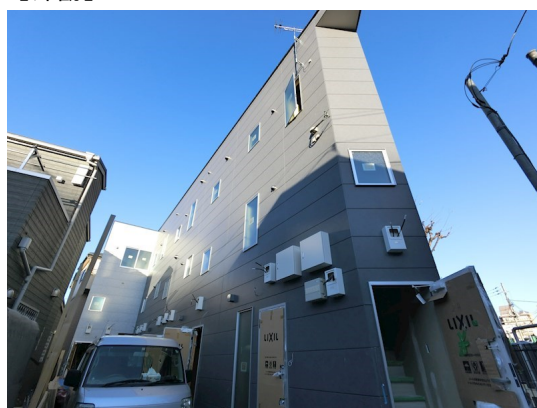
FOR RENT

賃料	管理費等
84,000円	6,000円

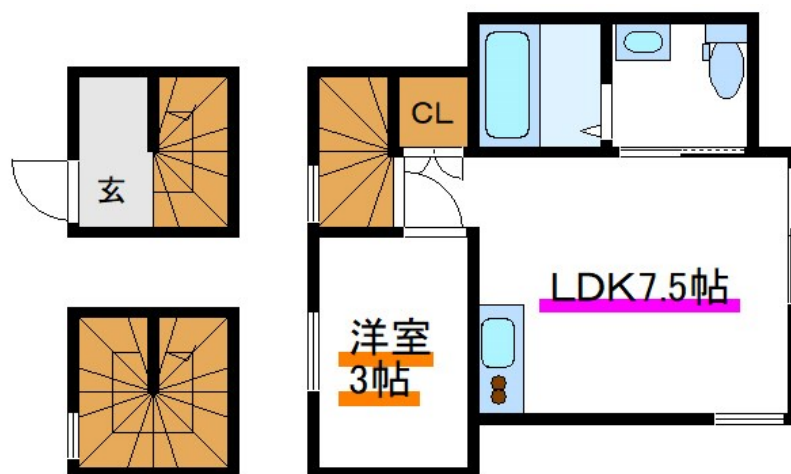
お部屋探しはCLCコーポレーションにお任せ下

2F以上,オートロック,モニタ付オートロック,角住戸,玄関ホール,最上階,通風良好,陽当たり良好,デザイナーズ,駅まで平坦,メールボックス

【外観】



【間取り図】



間取り	1LDK		
敷金	無	礼金	無
敷引/償却金	-	保証金	-
物件種別	アパート		
建物名・部屋番号	ALLEY HAUS		
物件所在地	東京都荒川区町屋1丁目10-4		
交通	東京メトロ千代田線 町屋駅 徒歩7分 京成本線 新三河島駅 徒歩18分		
間取詳細	洋室(3畳) LDK(7.5畳)		
構造・規模	木造 3階建 3階		
専有面積	30.28㎡	向き	南
築年月	2021年2月	契約期間	2年
損害保険	有	入居時期	即時
駐車場	駐輪場		
設備	2口コンロ,TVインターホン,インターホン,エアコン,ガスキッチン,ガスコンロ設置済,ガス給湯,クロ		
その他費用	[一時金] クリーニング代: 59,800円 鍵交換費用: 24,200円		
入居諸条件	ペット不可 性別不問 二人相談 法人可 子供不可		
保証会社	必須 初回保証料50%、年間保証更新料1万円		
備考	お部屋探しはCLCコーポレーションにお任せ下さい(^_-)-		

図面と現況が異なる場合は現況が優先となります。

間取りの「S」はサービスルーム(納戸)です。

情報更新日2024年11月21日

No.mc0000076954

お問合せ先



東京都知事(5)第83270号

(公社)全日本不動産協会会員,(公社)首都圏不動産公正取引協議会加盟

株式会社CLCコーポレーション 町屋店

東京都荒川区町屋2丁目1-14 町屋プラザ4A

TEL:03-5901-3377

E-mail: machiya@clcnet.jp

URL: https://clcnetwork.co.jp/shop_machiya.html



携帯サイトから物件詳細を閲覧できます!

取引態様	手数料負担の割合	貸主	借主
仲介	手数料配分の割合	元付	客付