

FOR RENT

賃料	管理費等
55,000円	2,000円

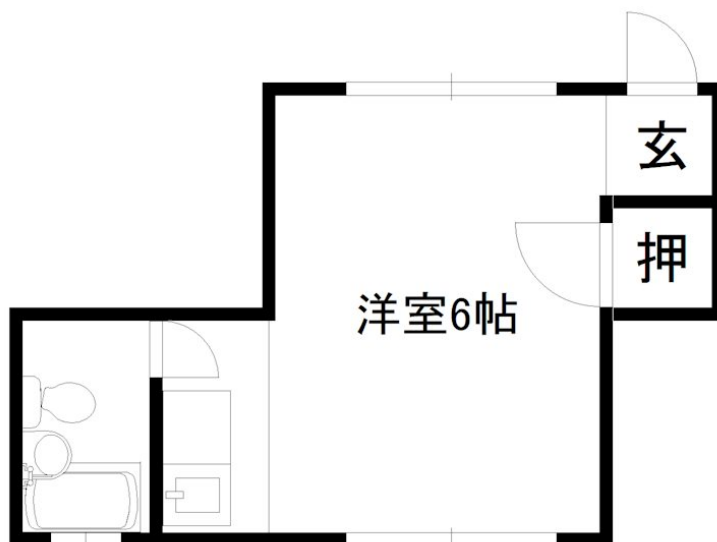
お手頃賃料の1ルーム

2F以上,3面採光,角住戸,最上階,上階無し,陽当たり良好,100円バス路線

【外観】



【間取り図】



図面と現況が異なる場合は現況が優先となります。

間取りの「S」はサービスルーム(納戸)です。

間取り	1R		
敷金	1ヶ月	礼金	1ヶ月
敷引/償却金	-	保証金	-
物件種別	マンション		
建物名・部屋番号	第一末廣ビル		
物件所在地	東京都文京区向丘2丁目15-18		
交通	東京メトロ南北線 東大前駅 徒歩7分 東京メトロ千代田線 千駄木駅 徒歩12分		
間取詳細			
構造・規模	鉄骨 4階建 4階		
専有面積	14㎡	向き	南
築年月	1977年12月1日	契約期間	2年
損害保険	有	入居時期	即時
駐車場	駐輪場		
設備	エアコン,トイレ有,バストイレ同室,バス有,押入,天袋		
その他費用			
入居諸条件	ペット不可 事務所相談 楽器等の使用不可 単身可		
保証会社	必須 契約時: 月額総賃料の50% 更新時: 10,000円(1年毎)		
備考			

情報更新日2024年11月14日

No.mc0000077003

お問合せ先



東京都知事(5)第83270号

(公社)全日本不動産協会会員,(公社)首都圏不動産公正取引協議会加盟

株式会社CLCコーポレーション 町屋店

東京都荒川区町屋2丁目1-14 町屋プラザ4A

TEL:03-5901-3377

E-mail: machiya@clcnet.jp

URL: https://clcnetwork.co.jp/shop_machiya.html



携帯サイトから物件詳細を閲覧できます!

取引態様	手数料負担の割合	貸主	借主
仲介	手数料配分の割合	元付	客付